

コンセプト
Concept

活動体としての
“動き続けるミュージアム”

ComoNeは...

新たな活動を探求する共創施設であり、
その様子を外部へ発信する
ミュージアムの役割を果たす

誰かの活動と誰かの興味が重なる可能性、
そして誰かの熱意が誰かのミュージアムになる
可能性を秘めている

起源
Origin

コモン
Common

共有知

ネクサス
Nexus

ネットワーク

愛称は
ComoNe (コモネ)



コモンネクサス

Common Nexus

それぞれの個性を持った
個人や団体が集い、
出会いや交流、互いの協力による
つながりから一つの共通の場を
形作ることを目指す

サイクル
Cycle

交わる

交流を促し
創造的な活動が始まる

- ・アイデアの起点となるものや
人と出会う
- ・意見交換を重ね、
アイデアをブラッシュアップする

つくる

クリエイティブな
活動を支援する

- ・発想を膨らませてみる
- ・アイデアを具体化させる

伝える

活動を
共有・発信する

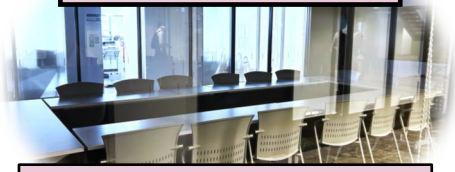
- ・ComoNeでの取り組みを
発信する、成果発表する
- ・他の取り組みを
取り入れてみる

学外の利用者イメージ
External User Image

利用者 User	企業 Company		住民 Residents	
メリット Merits	ComoNeは 学生の通り道	ComoNeは 創作意欲がある 人々が集う場所	様々なテーマの プログラム	ComoNeで得られる 新たな挑戦の機会
	学生をはじめとした 多くの来場者に、 企業の名前や その実態を知ってもらう ことができる	多様なプログラムの 開催を通し、 大学・地域との 連携が高まる	ComoNeでは幅広い 分野のプログラムが 開催されるため、 興味の幅が広がる	実際に活動している 人の様子を見たり 聞いたりすることで、 自分も挑戦したくなる
活用例 Examples	<ul style="list-style-type: none"> ・商材や事業の展示・発表 ・SDGsに向けた各活動団体とのマッチング ・新規事業の実証実験や意見交換 など 		<ul style="list-style-type: none"> ・チャレンジショップの実施 ・コワーキングスペースとしての利用 ・活動団体・個人とのマッチング など 	
利用イメージ Usage Image	<p>他企業との交流を通し 新たな知見を得る</p> <p>↓</p> <p>ComoNeで新たな事業に挑戦する</p> <p>↓</p> <p>他拠点との連携につながる</p>		<p>地域サークルの打合せで会議室を利用し ComoNeを知る</p> <p>↓</p> <p>非会員ブースの利用により 様々な取り組みを知る</p> <p>↓</p> <p>ComoNe会員になり 幅広いプログラムに触れ、教養が深まる</p>	

B1F

COMMUNICATION SPACE



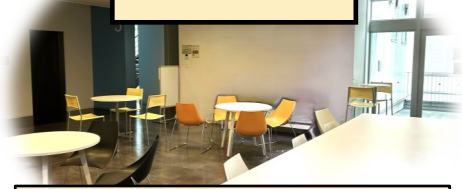
もの作りを始めとした作業や複数人での会議など、個人的にも集团的にも利用できる空間

FAB SPACE



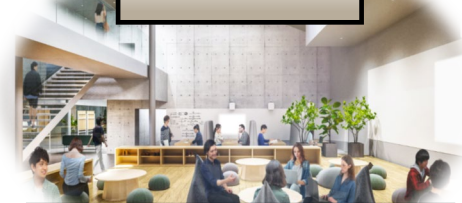
3Dプリンタやレーザーカッターなどを使用することで、アイデアを形にできる空間

LOUNGE 1

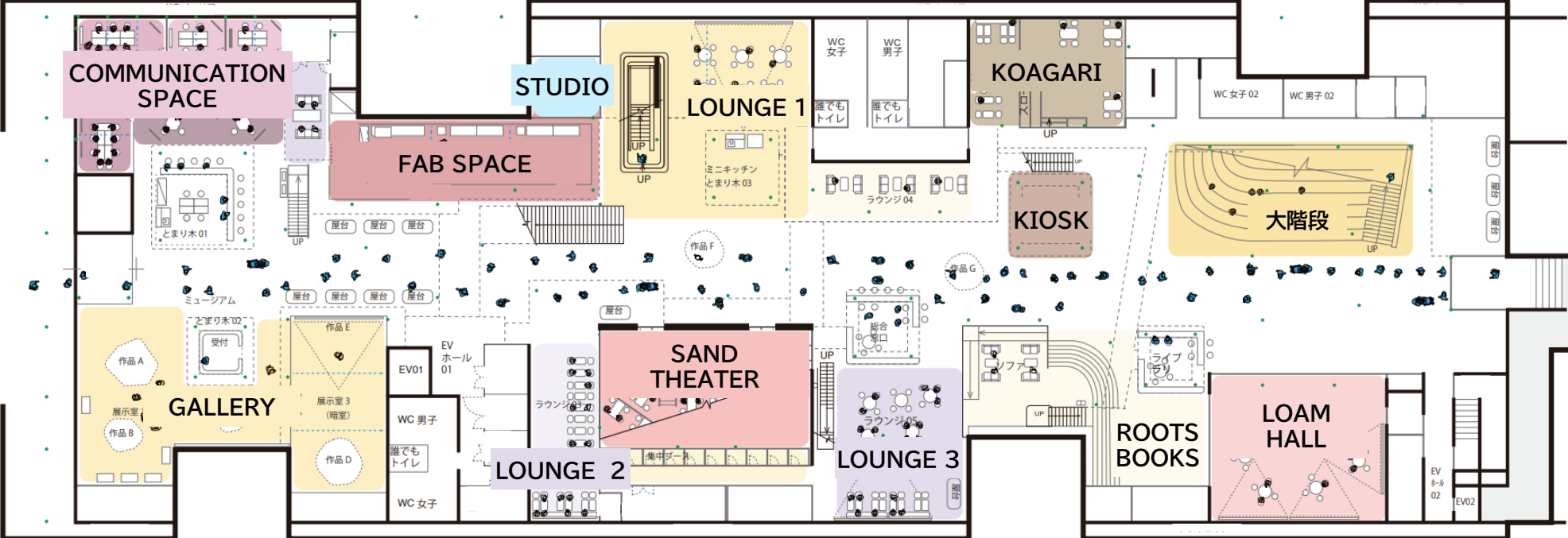


キッチンが付近に設置されており、料理をシェアしながら交流できる空間

KOAGARI



靴を脱ぎ、くつろぎながらコミュニケーションが取れる空間



名古屋大学中央図書館

名古屋市営地下鉄名城線名古屋大学駅

GALLERY



STEAM作品を始めとした作品を展示・鑑賞ができる空間

SAND THEATER



階段形式になっており、一つの画面を見ながら集中的な講義を行うことができる空間

ROOTS BOOKS



利用者同士が本を介してつながることができる空間

LOAM HALL



大階段とあわせて利用することで約200名が同時にライブや講演などに参加できる空間

BRANCH



ガラス張りで外から見られるようになっており、レンタルすることで自由な使い方ができる空間

ラーニング
コモンズ



ComoNeに点在しており、場所によっては他のスペースの様子を眺めながら作業ができる空間

ブリッジ



ComoNe内の吹き抜けになっているスペースなどを見渡すことができる空間

