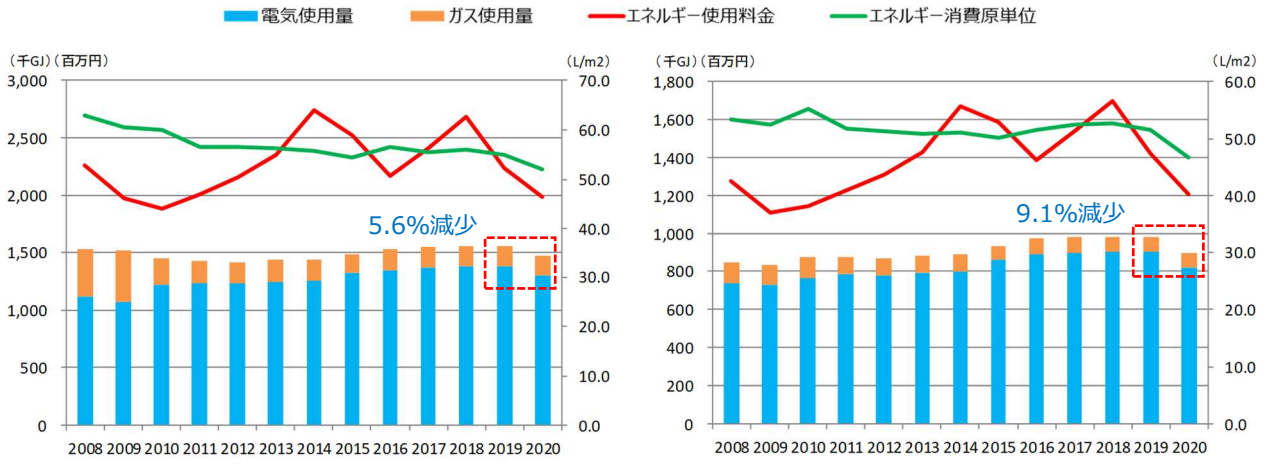


令和2年度節電実行計画の結果報告

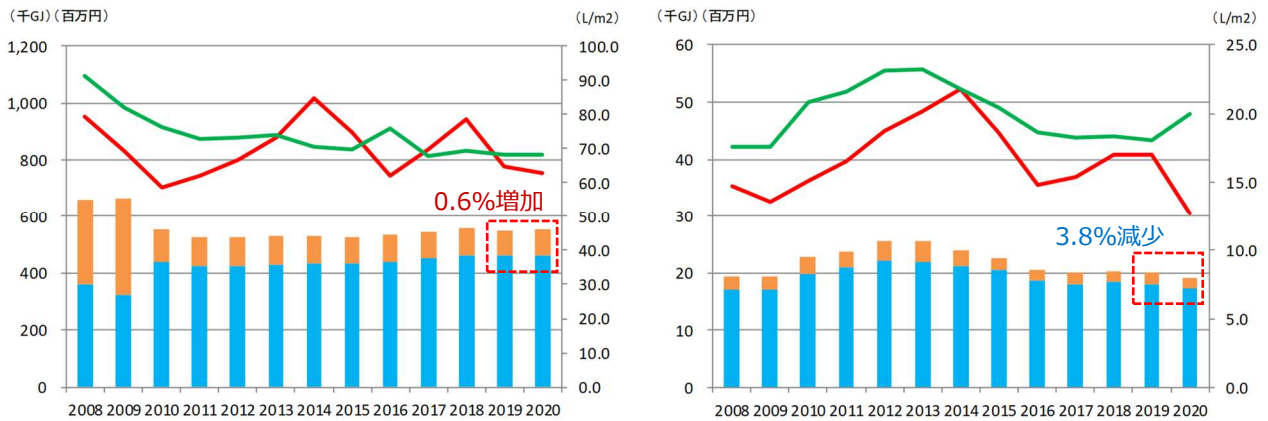
エネルギー使用量の報告 [R2年度]

本学の総エネルギー使用量は前年度比で**5.6%減少**、CO₂排出量原単位は2005年度比で**33.2%削減***となった。年間の光熱水費は総額約23億円（約3.4億円の支出削減）であり、今年度の一般運営費交付金の**7.4%**を占める。

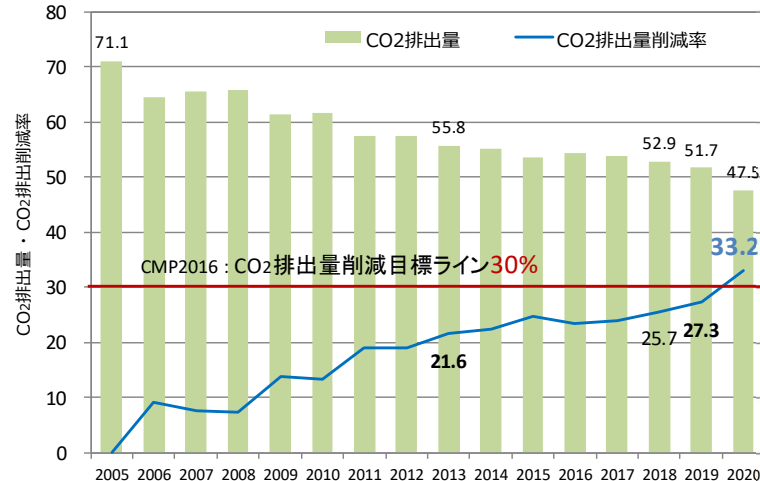
※キャンパス・マスタープラン評価基準による



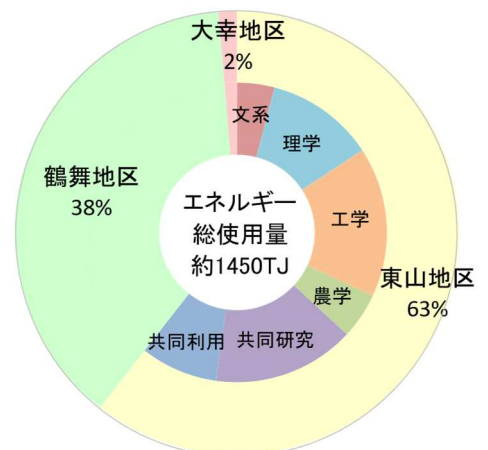
※情報基盤センターを除く前年度比2.9%削減



※キャンパス・マスタープラン評価基準による

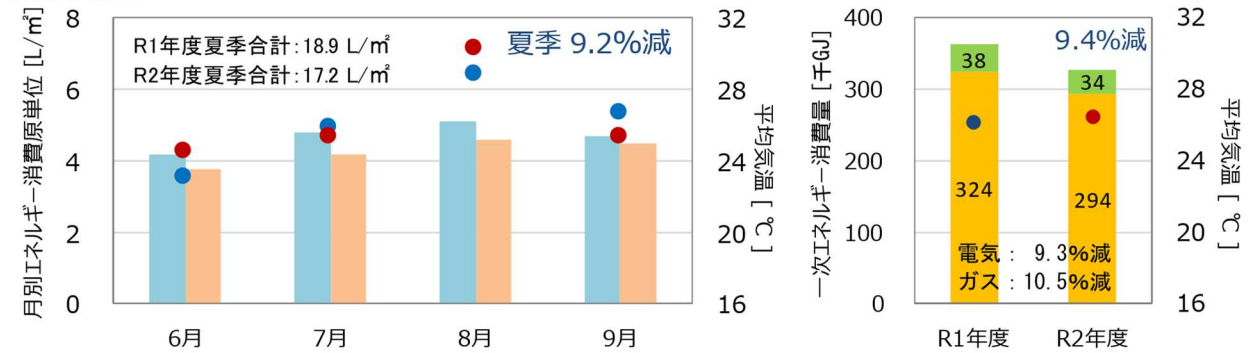


名古屋大学主要3団地CO₂排出量

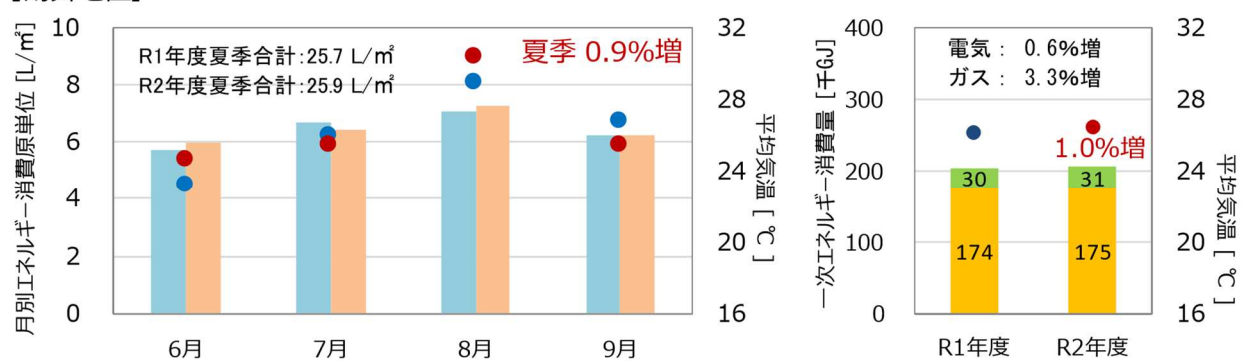


エネルギー使用量の報告 [R2年度 夏季]

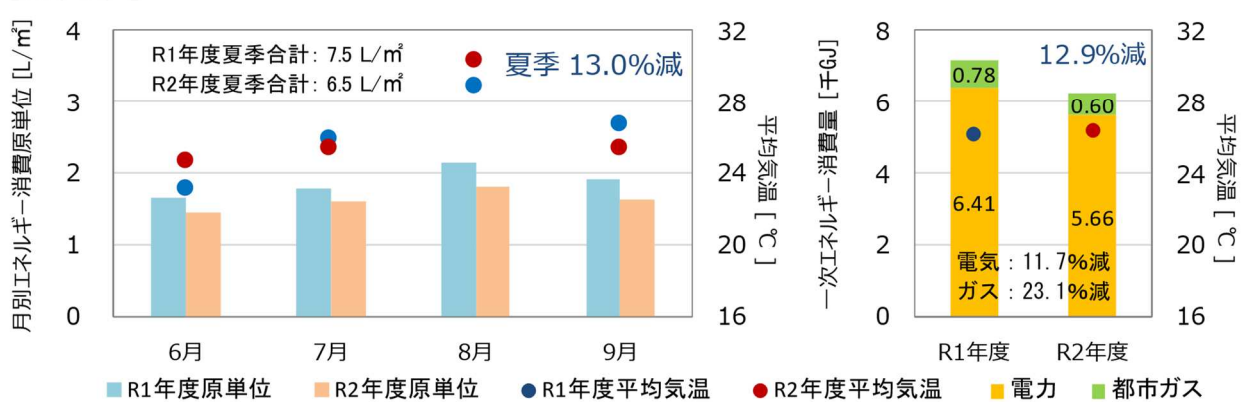
【東山地区】



【鶴舞地区】



【大幸地区】



(実施期間: 6月1日~9月30日)

	エネルギー消費原単位 (夏季)		ピーク電力	
	R1年度実績 ⇒ R2年度実績	【前年度比】		【契約電力比】
① 東山地区	18.9 L/m ² ⇒ 17.2 L/m ²	9.2%減	17,164 kW	92%
② 鶴舞地区	25.7 L/m ² ⇒ 25.9 L/m ²	0.9%増	8,909 kW	100%
③ 大幸地区	7.5 L/m ² ⇒ 6.5 L/m ²	13.0%減	367 kW	73%

◇大学全体の夏季エネルギー消費 【前年度比】

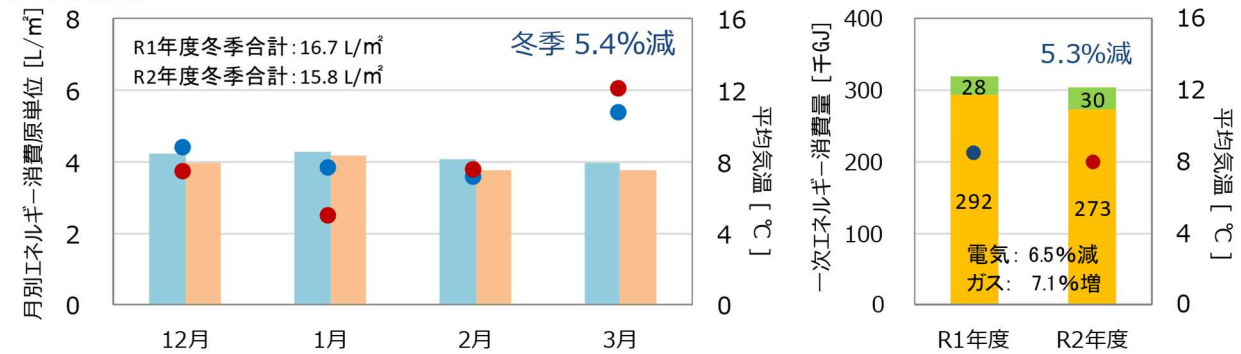
エネルギー消費量 573,572GJ ⇒ 542,162 GJ 5.5%減

エネルギー原単位 20.5 L/m² ⇒ 19.2 L/m² 6.0%減

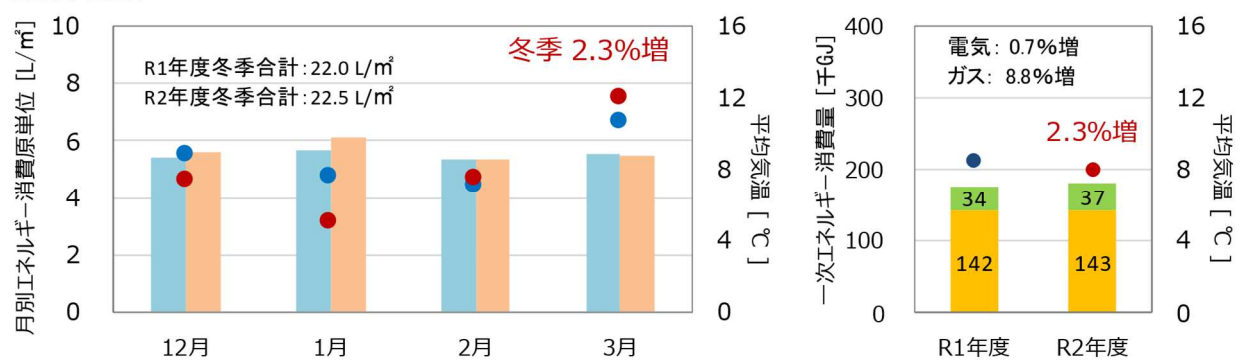
※ 東山・鶴舞・大幸地区の合算値 (大学全体エネルギー消費の約99%を占める)

エネルギー使用量の報告 [R2年度 冬季]

【東山地区】



【鶴舞地区】



【大幸地区】



■ R1年度原単位 ■ R2年度原単位 ● R1年度平均気温 ● R2年度平均気温 ■ 電力 ■ 都市ガス

(実施期間: 12月1日~3月31日)

	エネルギー消費原単位 (冬季)		ベース電力	
	R1年度実績 ⇒ R2年度実績	【前年度比】		【前年度比】
① 東山地区	16.7 L/m ² ⇒ 15.8 L/m ²	5.4%減	8,057 kW	7.0%減
② 鶴舞地区	22.0 L/m ² ⇒ 22.5 L/m ²	2.3%増	4,074 kW	2.0%増
③ 大幸地区	7.0 L/m ² ⇒ 7.1 L/m ²	1.3%増	166 kW	1.8%増

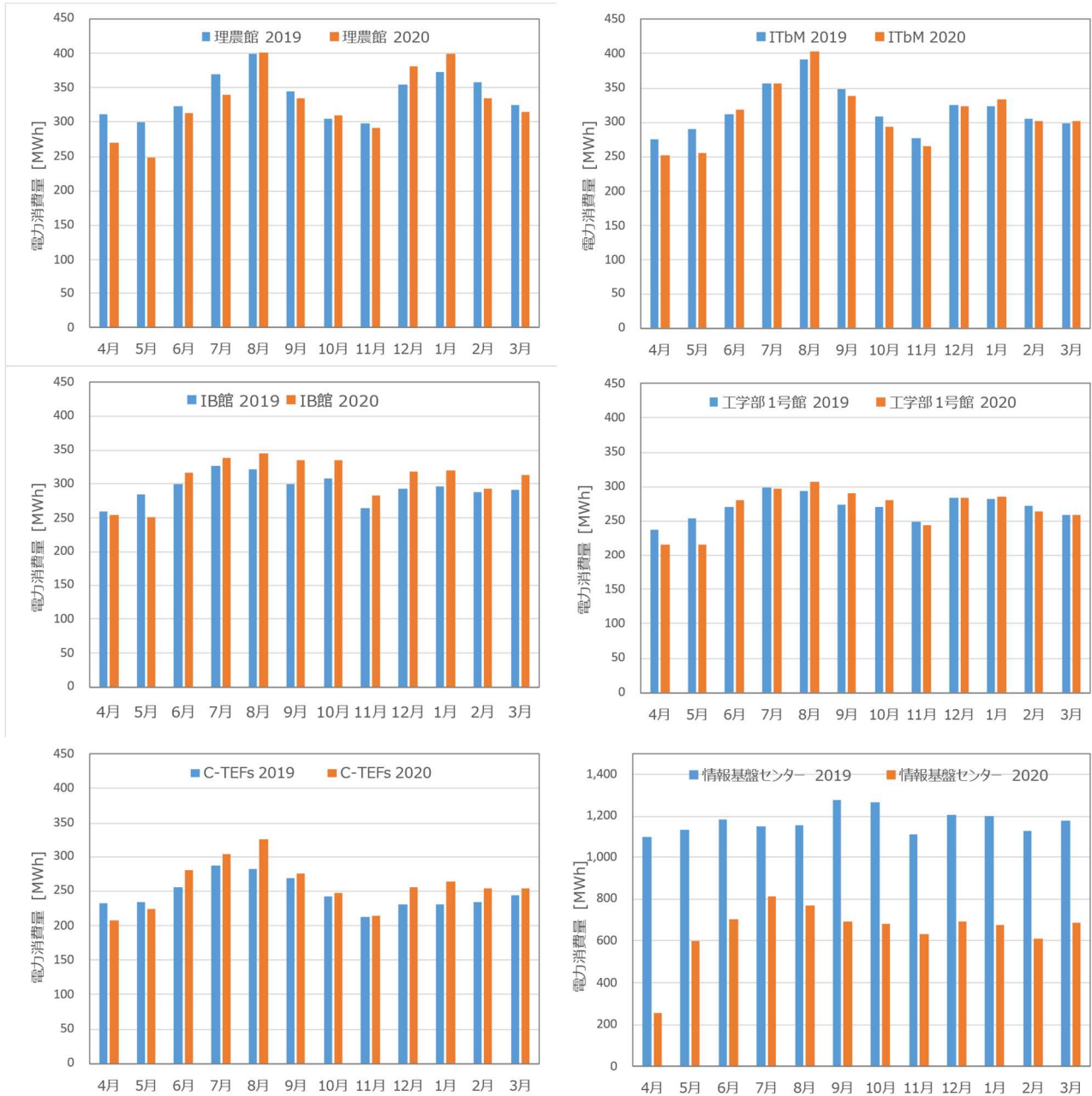
◇大学全体の冬季エネルギー消費 【前年度比】

エネルギー消費量 502,946 GJ ⇒ 489,819 GJ 2.6%減

エネルギー原単位 17.9 L/m² ⇒ 17.3 L/m² 3.0%減

※ 東山・鶴舞・大幸地区の合算値 (大学全体エネルギー消費の約99%を占める)

主要建物電力使用量（上位5建物）[東山地区]



主要建物エネルギー消費量 [鶴舞地区]

