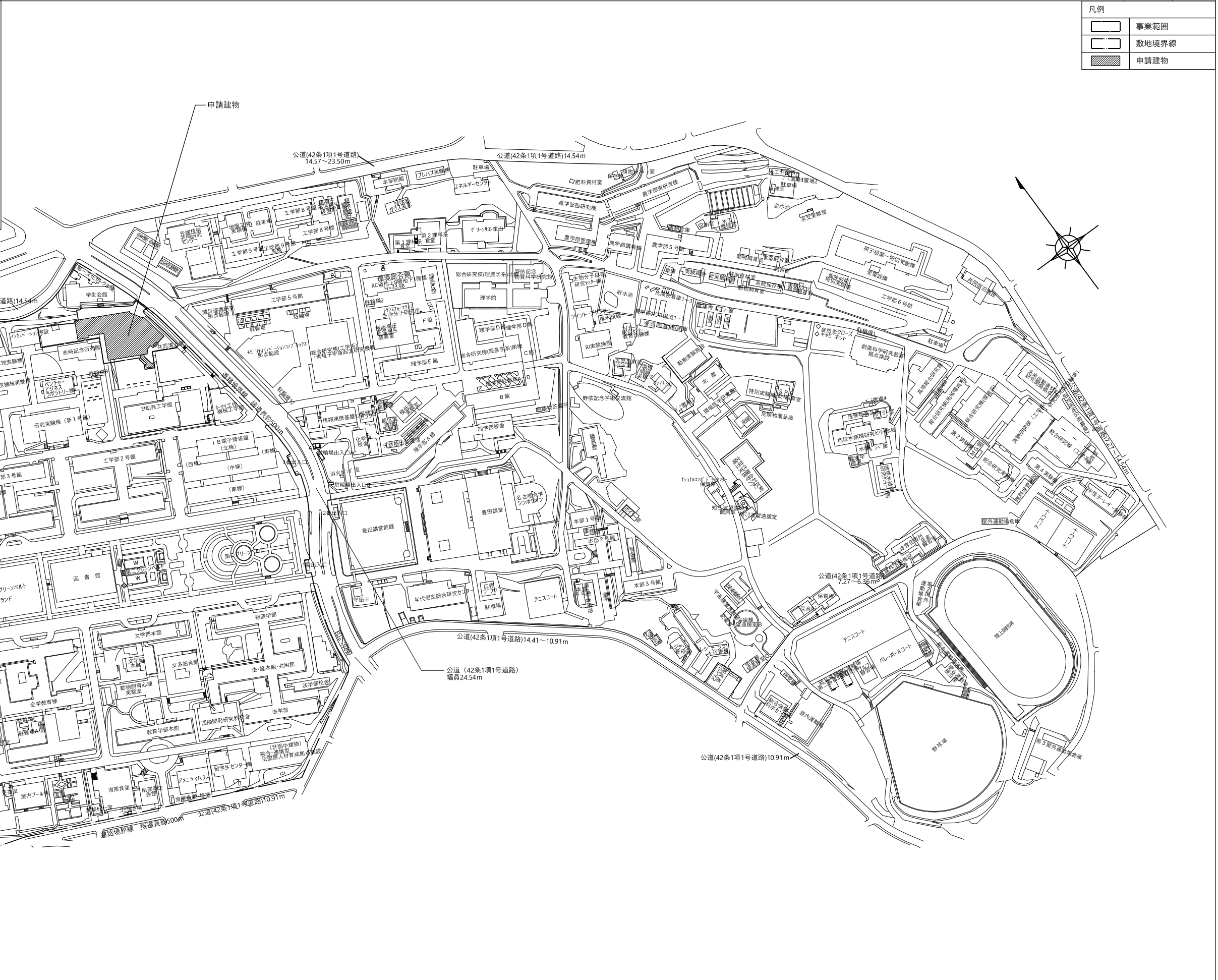
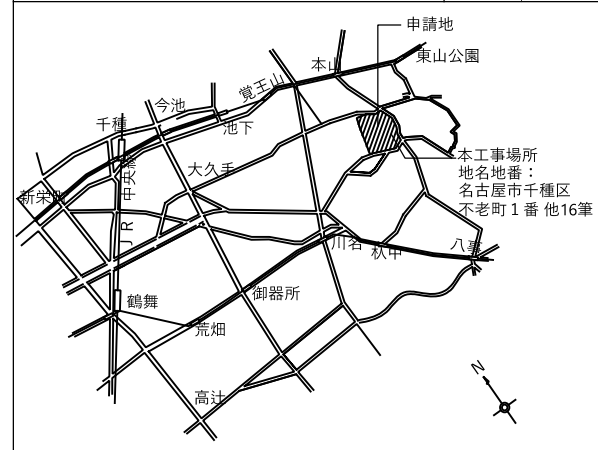


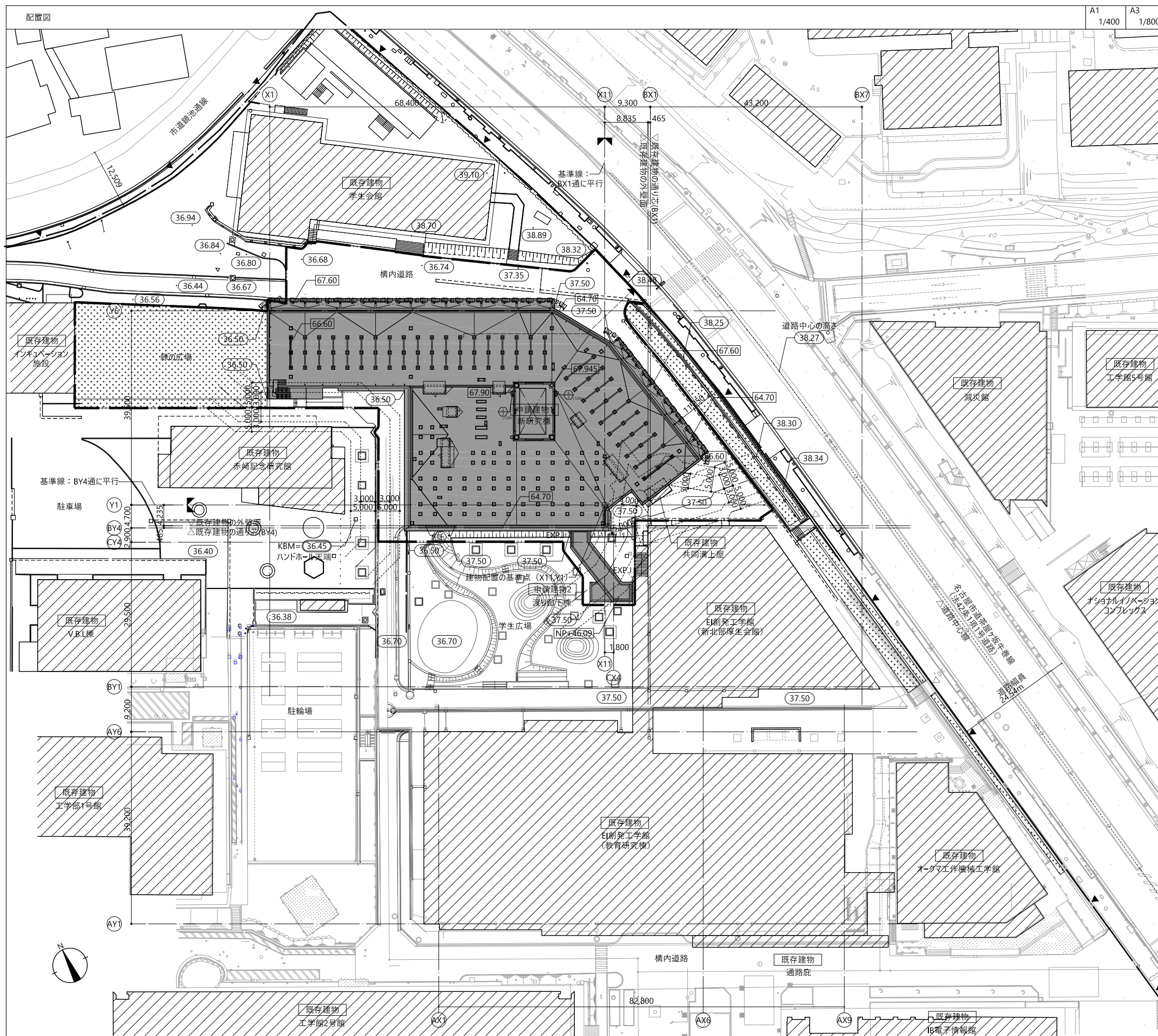
機 械 設 備 工 事 発 注 概 要 書

年 度	令和6年度			工 事 概 要	屋 外 設 備 工 事	給 水 設 備	●	
工 事 名	東海国立大学機構(東山)LYKEION研究棟(仮称)新営機械設備工事					排 水 設 備	●	
工 事 場 所	愛知県名古屋市千種区不老町(名古屋大学東山団地構内)					消 火 設 備	●	
完 成 期 限	令和8年11月10日(火曜日)					給 湯 設 備	○	
工 事 概 要	建 物 概 要	棟名称	LYKEION研究棟(仮称)		ガ ス 設 備	●		
		工 事 種 別	管工事		特 殊 ガ ス 設 備	●		
		構 造 ・ 階 数	鉄骨造一部CFT造・地上6階					
		建 築 面 積	2,930㎡					
		延 面 積	14,778㎡					
		改 修 延 面 積	-					
	屋 内 設 備 工 事	給 水 設 備	●		そ の 他	●印の付いたものが対象工事項目 本工事には下記を含む ・ 屋外給排水管等盛替工事 一式 ・ 工事着手日は令和7年2月10日(月)からとする		
		排 水 設 備	●					
		消 火 設 備	●					
		給 湯 設 備	●					
		ガ ス 設 備	●					
		換 気 設 備	●					
		空 気 調 和 設 備	●					
		特 殊 ガ ス 設 備	●					
自 動 制 御 設 備		●						
医 療 ガ ス 設 備		○						
排 煙 設 備	○							
昇 降 機 設 備	○							

案内図・配置図等 別図による。



 株式会社 山下設計 YAMASHITA SEKKEI INC. ARCHITECTS, ENGINEERS & CONSULTANTS	資格/番号	記名	製図	PM	設計業務名 東海国立大学機構 (東山) グランドナレッジ研究棟 (仮称) 新営その他設計業務	課長	工事名 東海国立大学機構 (東山) LYKEION 研究棟 (仮称) 新営機械設備工事	図面名称	図面番号
	代表設計者	兼松 裕之	兼松 裕之	兼松 裕之				東海国立大学機構 施設統括部	付近見取図・キャンパス内配置図
担当設計者	兼松 裕之	兼松 裕之	兼松 裕之	兼松 裕之				縮尺 (A1) S=1/2000 (A3) S=1/4000	令和6年度



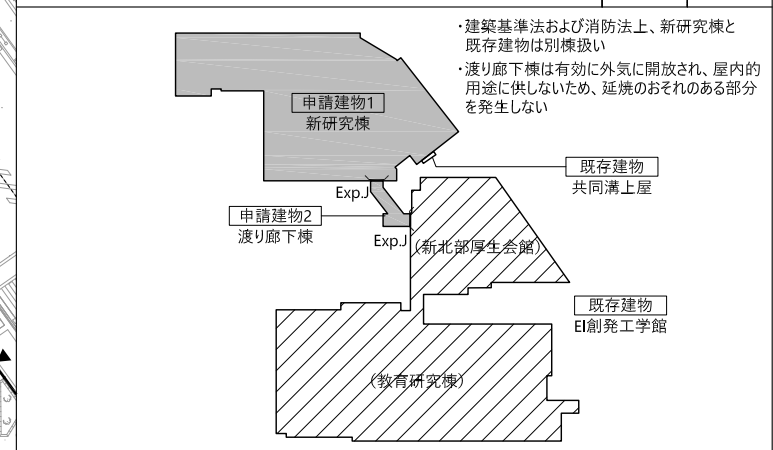
計画概要		A1	A3
敷地概要	工事場所 (地名地番)	名古屋市千種区不老町1番 他16筆	
都市計画区域の内外の別	都市計画区域 (内・外)	(市街化区域) 市街化調整区域・その他	
道路幅員	北側 巾員 14.54m (市道 鏡池通線)		
	東側 巾員 24.54m (市道 八事線)		
	南側 巾員 10.91m		
	西側 巾員 7.80m		
道路の敷地に接する長さ	約 500 m		
用途地域	第一種住居地域		
防火地域	防火(準防火)法22条指定区域 (内・外)・指定なし		
敷地面積	約243,659.61 m ² (東山キャンパス西地区)		
建ぺい率	60 % (名古屋大学東山団地地区計画により40%)		
容積率	200 %		
日影規制	4時間、2.5時間、測定面4m		

建築概要		申請建物	
主要用途	大学	1	2
防火対象物の種類	消防法 施行令別表第1第7項	新研究棟	渡り廊下棟
工事種別	(新築、増築、改築)	S造、一部CFT造	S造
建築面積	全体の建築面積 72,583.02m ² (今回計画 2,929.55m ²)		
	(既存建築面積 69,653.47m ²)		
建ぺい率	全体の建ぺい率 29.79%		
延床面積	全体の延床面積 243,718.77m ² (今回計画 14,777.60m ²)		
	(既存延床面積 228,941.17m ²)		
容積対象延床面積	全体の容積対象延床面積 243,452.50m ² (今回計画 14,511.33m ²)		
容積率	全体の容積率 99.92%		
その他の必要な事項	文教地区、都市景観形成地区 (四谷・山手通)、緑化地域 宅地造成工事規制区域、都市計画施設 (学校)、地下鉄沿線30m以内		

面積表 (単位: m ²)		合計	
建築面積	2,842.37	87.18	2,929.55
延床面積	14,777.60	0.00	14,777.60
駐車場面積	113.51		113.51
昇降路面積	152.76		152.76
容積対象延床面積	14,511.33		14,511.33

凡例		A1	A3
△	出入口 (令125条1項)	申請建物	植栽
—	道路境界線	EXPJ	(任) 任意擁壁
□	今回事業範囲	既存建物	敷地内通路
***	地盤高さ (NP)	***	建物各部分の高さ (NPからの高さ)
***	設計GL=37.50 (NP)	---	延焼の恐れのある部分 (1階=3M) (2階以上=5M)
***	KBM=36.45 (NP)		

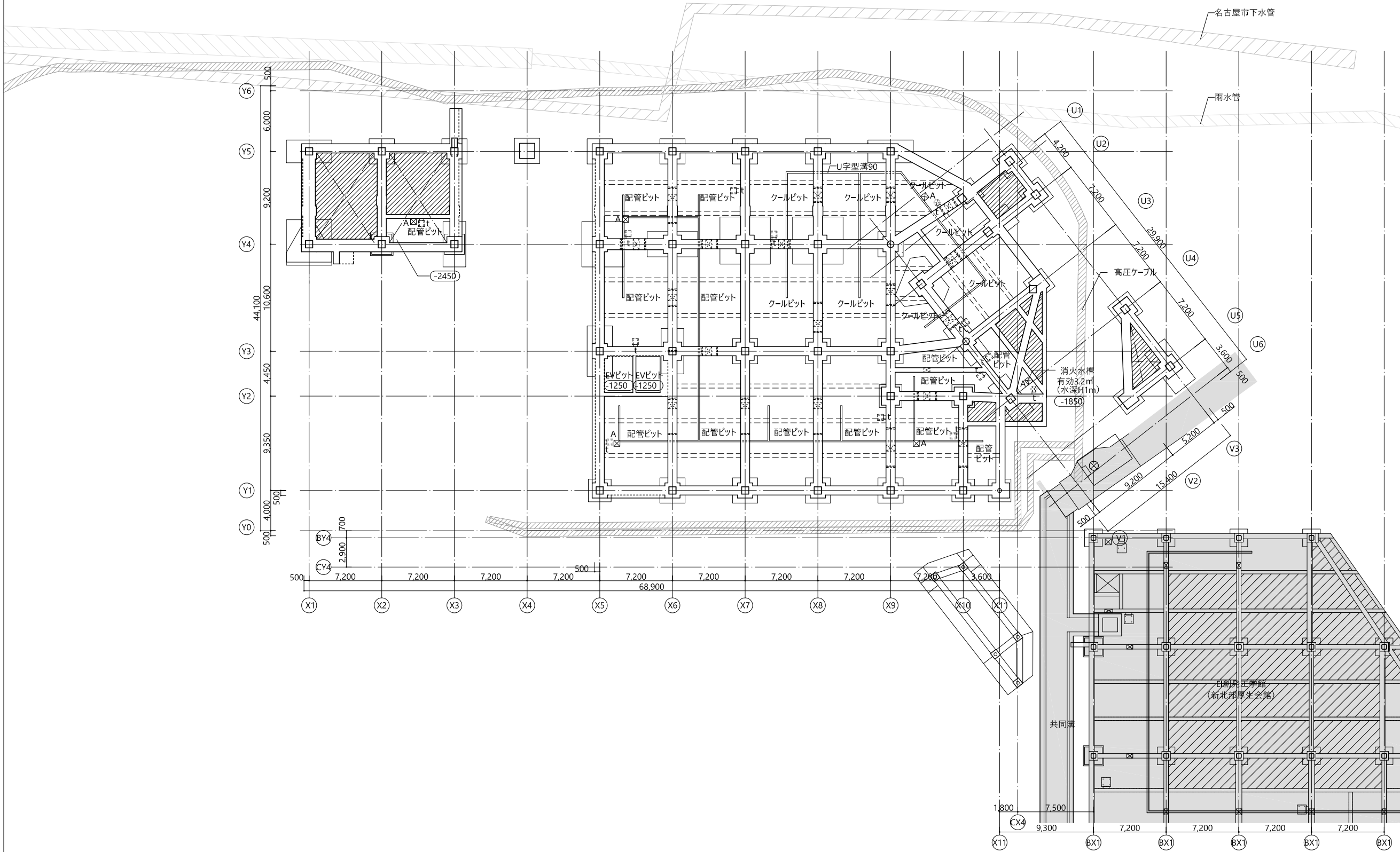
棟の種別		A1	A3
申請建物1	新研究棟		
申請建物2	渡り廊下棟		
既存建物	共同溝上屋		
既存建物	EI創発工学館 (新北部厚生会館)		
既存建物	EI創発工学館 (教育研究棟)		
既存建物	オーグマ工作機械工学館		
既存建物	16電子情報館		





凡例		
	人通孔	(I-1)
	通気管VPφ100	(I-1)
	蓋場600×600×H500	(I-2)
	マンホール (上部)	
	床下点検口 (上部)	
	トラップ	(I-1)
	U字型側溝90	(I-2)
	※ 1FLを基準とした仕上げレベル 特記なき限りピット床レベルは1FL-2100	
	埋戻し	
	既存建物	

ピット内部仕上		
配管ピット	床	CK
	壁	RC打放し (防水なし)
クールピット	床	RC打放し (防水なし)
	壁	RC打放し (防水なし)
消火水槽	床	ポリマーセメント系防水 (塗工法)
	壁	ポリマーセメント系防水 (塗工法)
EVピット	床	K防水 (塗工法)
	壁	K防水 (塗工法)
配管ピット、クールピットの床は捨てコンクリートt50とする。		



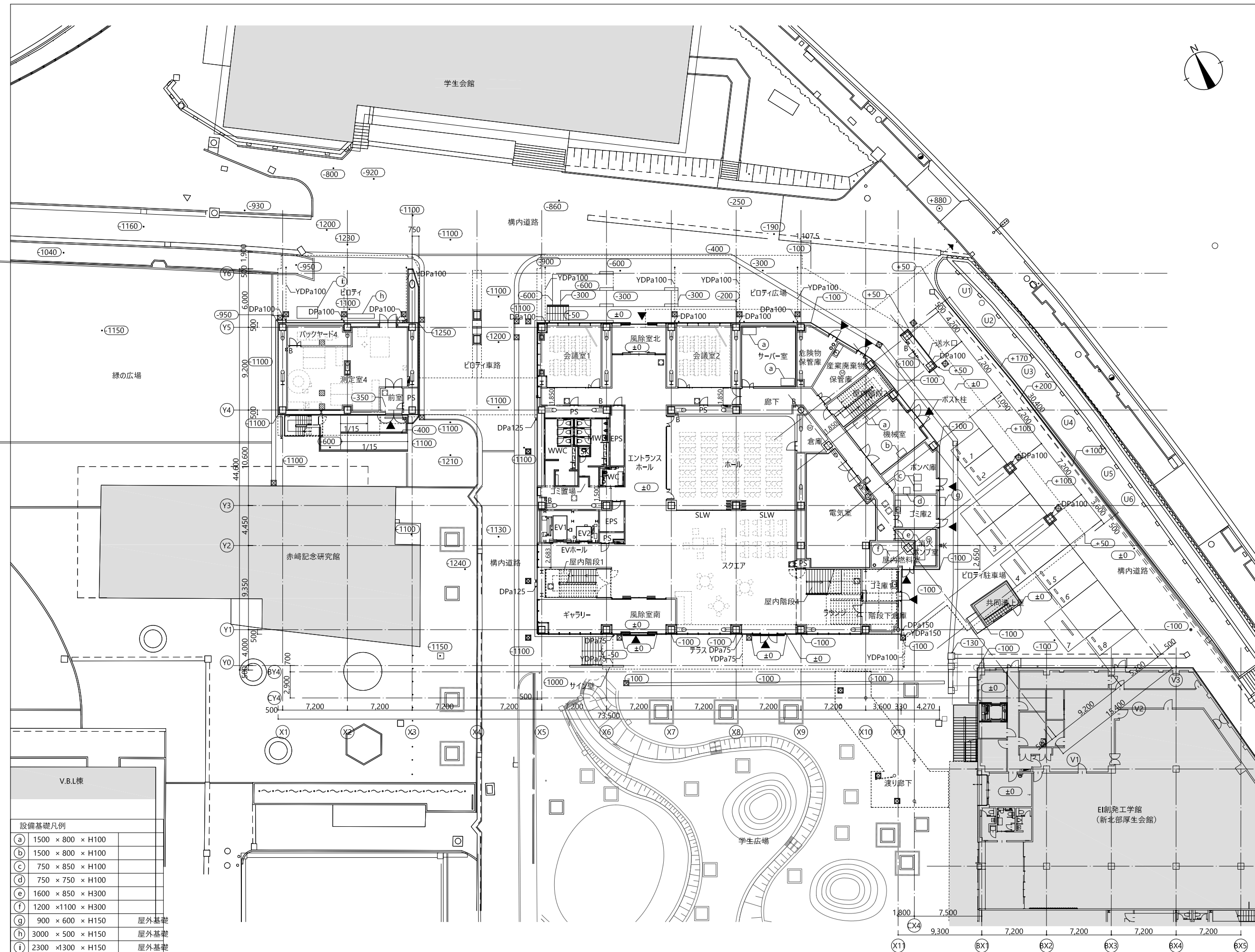
株式会社 山下設計
 YAMASHITA SEKKEI INC.
 ARCHITECTS, ENGINEERS & CONSULTANTS

資格/番号	記名	製図	PM
一級建築士 第280128号	小林 史	藤江	伊藤
一級建築士 第297429号	兼松 裕之	設備設計一級建築士 第1881号	兼松 裕之

設計業務名
 東海国立大学機構 (東山)
 グランドナレッジ研究棟 (仮称) 新宮その他設計業務

課長
 工事名
 東海国立大学機構 (東山) LYKEION 研究棟 (仮称) 新宮機械設備工事
 東海国立大学機構 施設統括部

図面名称	縮尺	図面番号
ピット平面図 (参考)	(A1) S=1/200 (A3) S=1/400	M-006 令和6年度



凡例

■B	消火器BOX
■K	壁掛け消火器BOX
○	置き型消火器 (別途工事)
■	屋内消火栓
■	消火器BOX一体型屋内消火栓
□	連結送水口
□	移動式粉末消火器
+	丸環 (A-9)
■	雨水枡
二 OF	OF管
○---○	横引き配管
□	床下点検口A 600×600
■	床下点検口B 600×600
■	床下点検口C 600×600
◎	マンホール φ600
□	誘導用及び注意喚起用床材
◀	屋外への出口
└	SUSタラップ
---	敷地内通路

設備基礎凡例

a	1500 × 800 × H100	
b	1500 × 800 × H100	
c	750 × 850 × H100	
d	750 × 750 × H100	
e	1600 × 850 × H300	
f	1200 × 1100 × H300	
g	900 × 600 × H150	屋外基礎
h	3000 × 500 × H150	屋外基礎
i	2300 × 1300 × H150	屋外基礎

株式会社 山下設計
YAMASHITA SEKKEI INC.
ARCHITECTS, ENGINEERS & CONSULTANTS

資格/番号	記名	製図	PM
代表設計者 一級建築士 第280128号	小林 史	藤江	伊藤
担当設計者 一級建築士 第297429号	兼松 裕之	設備設計一級建築士 第1881号	兼松 裕之

設計業務名
東海国立大学機構 (東山)
グランドナレッジ研究棟 (仮称) 新宮その他設計業務

課長
工事名
東海国立大学機構 (東山) LYCEION 研究棟 (仮称) 新宮機械設備工事

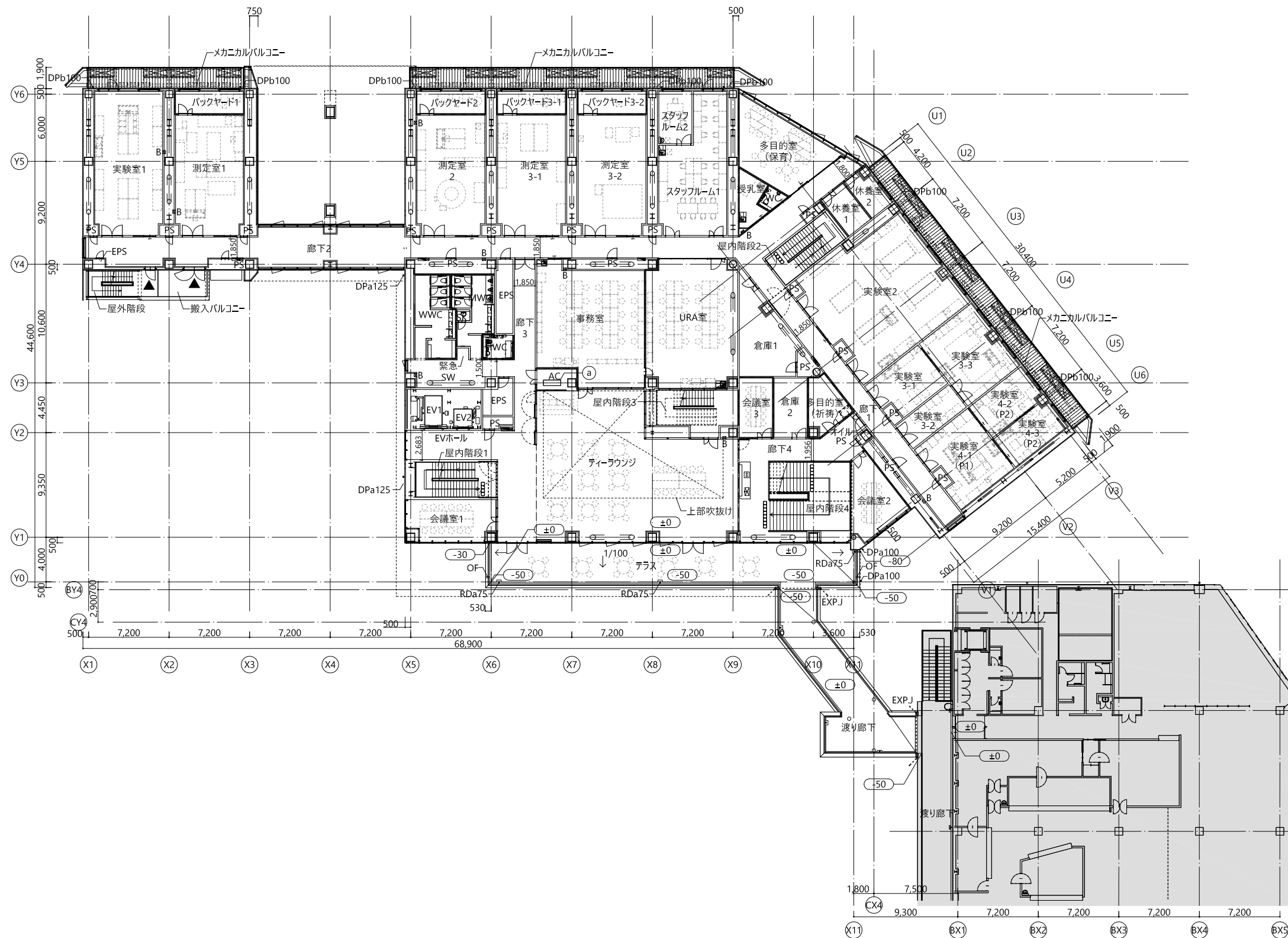
図面名称
1階平面図 (参考)

縮尺 (A1) S=1/200
(A3) S=1/400

図面番号
M-007

令和6年度

東海国立大学機構 施設統括部



凡例	A1	A3
■B	消火器BOX	
■K	壁掛け消火器BOX	
○	置き型消火器 (別途工事)	
■	屋内消火栓	
■	消火器BOX一体型屋内消火栓	
□	連結送水口	
□	移動式粉末消火器	
+	丸環 (A-9)	
■	雨水枡	
二 OF	OF管	
○--->	横引き配管	
□	床下点検口A 600×600	
■	床下点検口B 600×600	
■	床下点検口C 600×600	
◎	マンホール φ600	
□	誘導用及び注意喚起用床材	
◀	屋外への出口	
└	SUSタラップ	
----->	敷地内通路	
※	FLを基準とした仕上げレベル	
■	既存建物	

設備基礎凡例	
Ⓐ	1550 × 500 × H200

株式会社 山下設計
YAMASHITA SEKKEI INC.
ARCHITECTS, ENGINEERS & CONSULTANTS

資格/番号	記名	製図	PM
代表設計者 一級建築士 第280128号	小林 史	藤江	伊藤
担当設計者 一級建築士 第297429号	兼松 裕之	設備設計一級建築士 第1881号	兼松 裕之

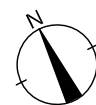
設計業務名
東海国立大学機構 (東山)
グランドナレッジ研究棟 (仮称) 新宮その他設計業務

課長
工事名
東海国立大学機構 (東山) LYKEION 研究棟 (仮称) 新宮機械設備工事
東海国立大学機構 施設統括部

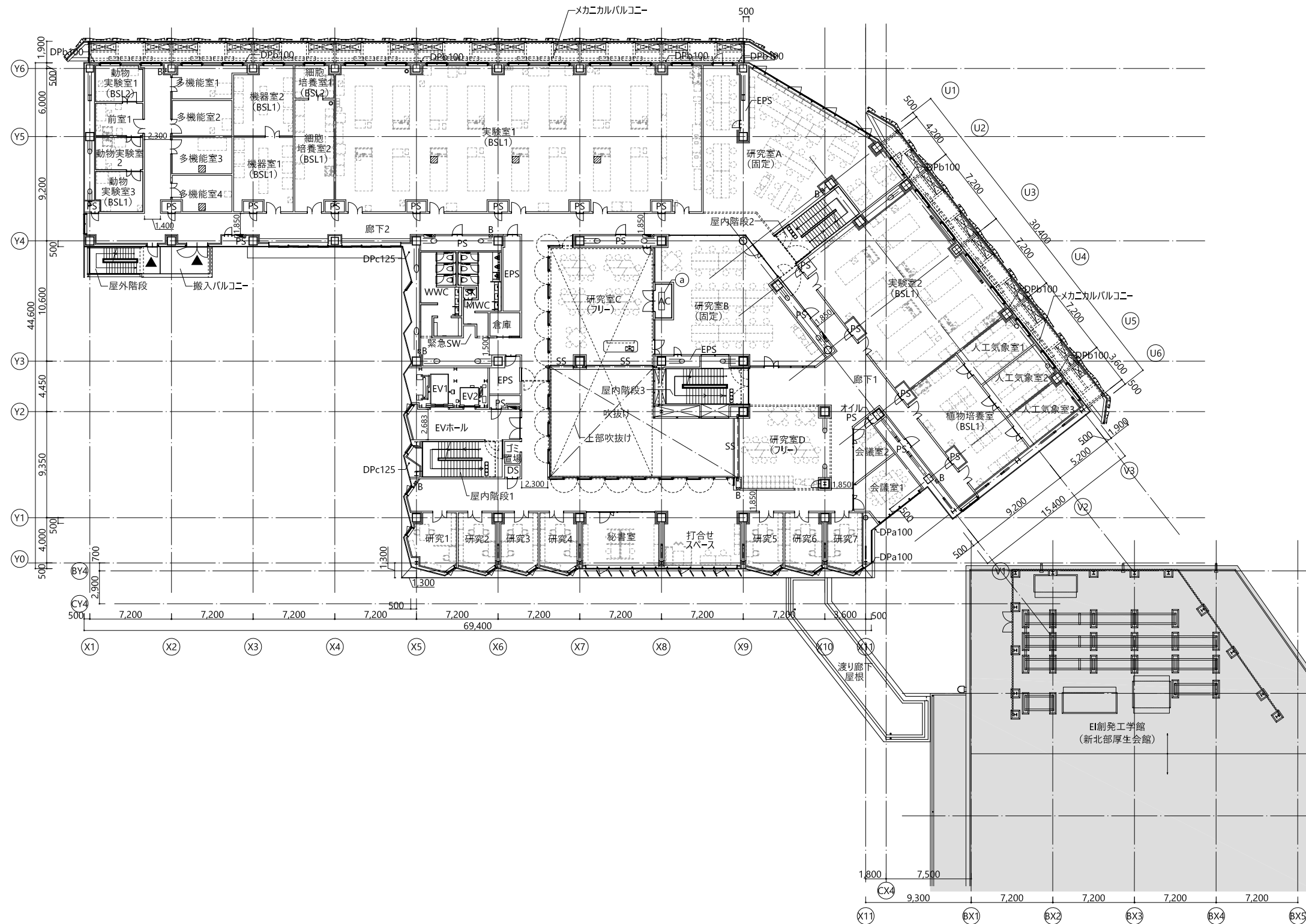
図面名称
2階平面図 (参考)

縮尺 (A1) S=1/200
(A3) S=1/400

図面番号
M-008
令和6年度



凡例	
■B	消火器BOX
■K	壁掛け消火器BOX
○	置き型消火器 (別途工事)
■	屋内消火栓
■	消火器BOX一体型屋内消火栓
□	連結送水口
□	移動式粉末消火器
+	丸環 (A-9)
■	雨水枡
二 OF	OF管
○---○	横引き配管
□	床下点検口A 600×600
■	床下点検口B 600×600
■	床下点検口C 600×600
◎	マンホール φ600
□	誘導用及び注意喚起用床材
◀	屋外への出口
└	SUSタラップ
---▶	敷地内通路
※	FLを基準とした仕上げレベル
■	既存建物



設備基礎凡例	
Ⓐ	1550 × 500 × H200


株式会社 山下設計
 YAMASHITA SEKKEI INC.
 ARCHITECTS, ENGINEERS & CONSULTANTS

資格/番号	記名	製図	PM
代表設計者 一級建築士 第280128号	小林 史	藤江	伊藤
担当設計者 一級建築士 第297429号	兼松 裕之	設備設計一級建築士 第1881号	兼松 裕之

設計業務名
 東海国立大学機構 (東山)
 グランドナレッジ研究棟 (仮称) 新宮その他設計業務

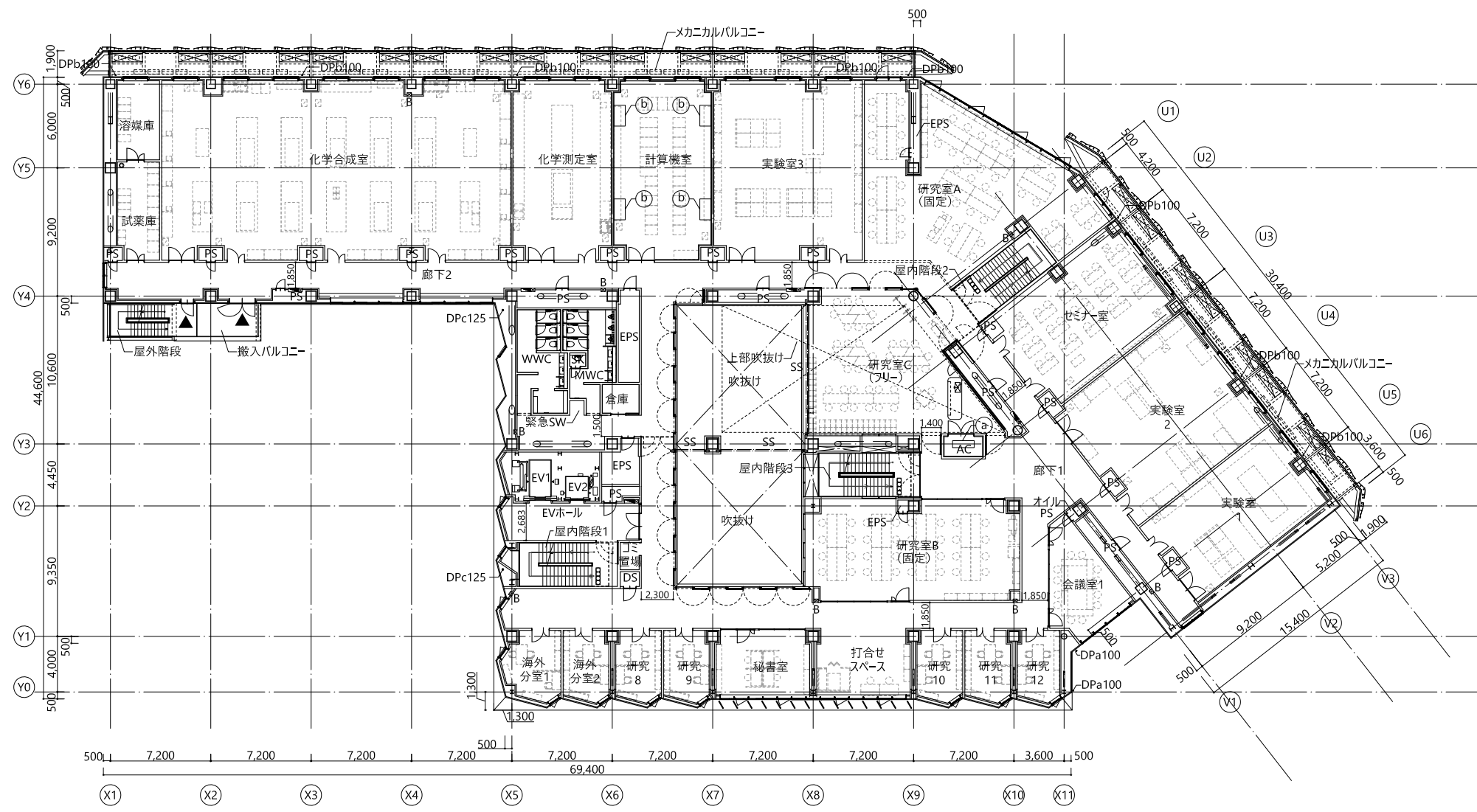
課長
 工事名
 東海国立大学機構 (東山) LYKEION 研究棟 (仮称) 新宮機械設備工事
 東海国立大学機構 施設統括部

図面名称
 3階平面図 (参考)
 縮尺 (A1) S=1/200
 (A3) S=1/400

図面番号
 M-009
 令和6年度



凡例	
■B	消火器BOX
■K	壁掛け消火器BOX
○	置き型消火器 (別途工事)
■	屋内消火栓
■	消火器BOX一体型屋内消火栓
□	連結送水口
□	移動式粉末消火器
↑	丸環 (A-9)
■	雨水枡
二 OF	OF管
○---○	横引き配管
□	床下点検口A 600×600
■	床下点検口B 600×600
■	床下点検口C 600×600
◎	マンホール φ600
□	誘導用及び注意喚起用床材
◀	屋外への出口
└	SUSタラップ
---▶	敷地内通路
※	FLを基準とした仕上げレベル



設備基礎凡例	
Ⓐ	1550 × 500 × H200
Ⓑ	1500 × 800 × H100

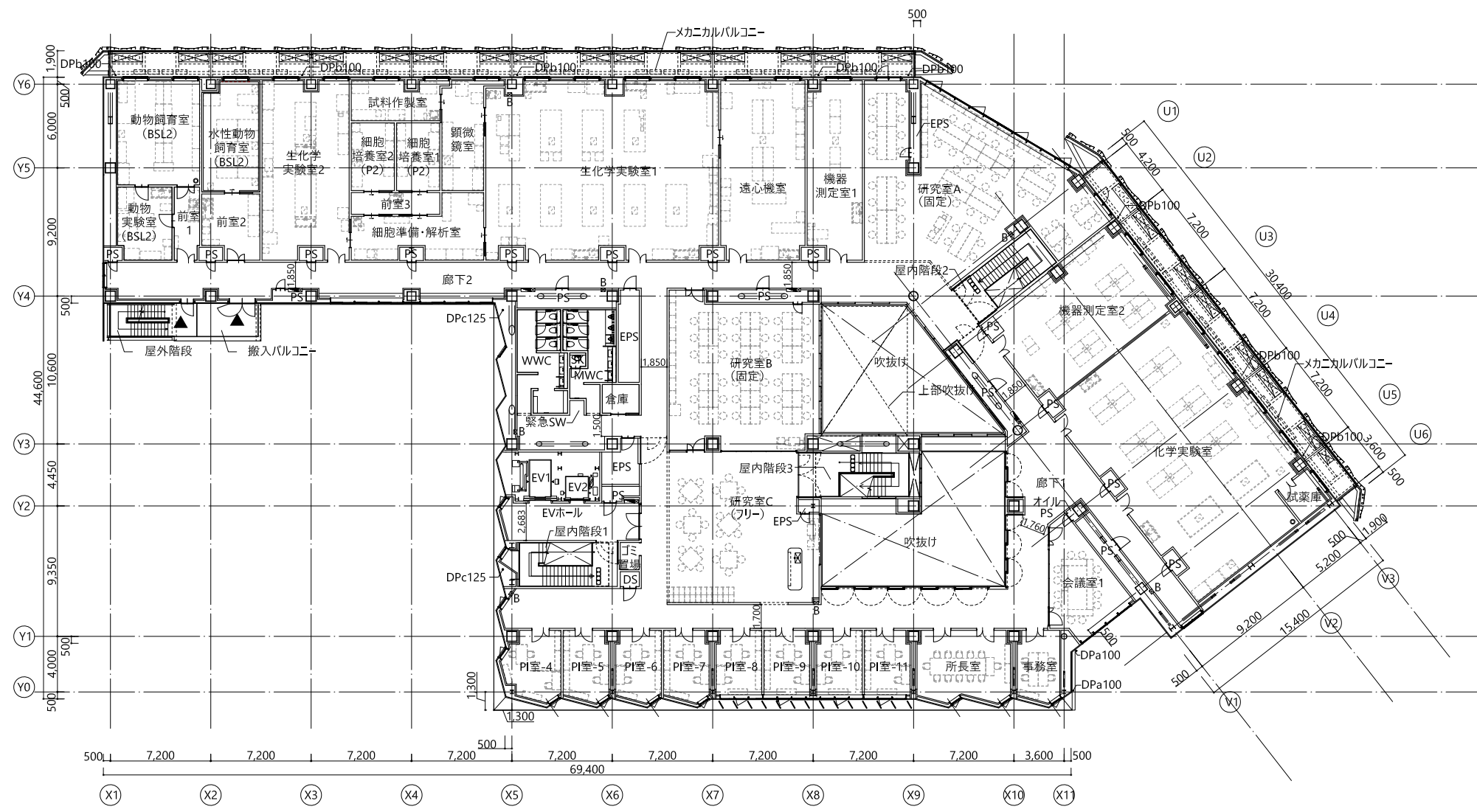

株式会社 山下設計
 YAMASHITA SEKKEI INC.
 ARCHITECTS, ENGINEERS & CONSULTANTS

資格/番号	記名	製図	PM
代表設計者 一級建築士 第280128号	小林 史	藤江	伊藤
担当設計者 一級建築士 第297429号	兼松 裕之	設備設計一級建築士 第1881号	兼松 裕之

設計業務名
 東海国立大学機構 (東山)
 グランドナレッジ研究棟 (仮称) 新宮その他設計業務

課長
 工事名
 東海国立大学機構 (東山) LYKEION 研究棟 (仮称) 新宮機械設備工事
 東海国立大学機構 施設統括部

図面名称	4階平面図 (参考)	図面番号
縮尺	(A1) S=1/200 (A3) S=1/400	M-010 令和6年度



凡例	
■B	消火器BOX
■K	壁掛け消火器BOX
○	置き型消火器 (別途工事)
■	屋内消火栓
■	消火器BOX一体型屋内消火栓
□	連結送水口
□	移動式粉末消火器
+	丸環 (A-9)
■	雨水枡
二 OF	OF管
○---○	横引き配管
□	床下点検口A 600×600
■	床下点検口B 600×600
■	床下点検口C 600×600
◎	マンホール φ600
□	誘導用及び注意喚起用床材
◀	屋外への出口
┌	SUSタラップ
---	敷地内通路
※	FLを基準とした仕上げレベル



代表 設計者	資格/番号 一級建築士 第280128号	記名 小林 史	製図 藤江 伊藤	PM
担当 設計者	一級建築士 第297429号	兼松 裕之	設備設計一級建築士 第1881号	兼松 裕之

設計業務名
東海国立大学機構 (東山)
グランドナレッジ研究棟 (仮称) 新宮その他設計業務

課長
工事名
東海国立大学機構 (東山) LYKEION 研究棟 (仮称) 新宮機械設備工事
東海国立大学機構 施設統括部

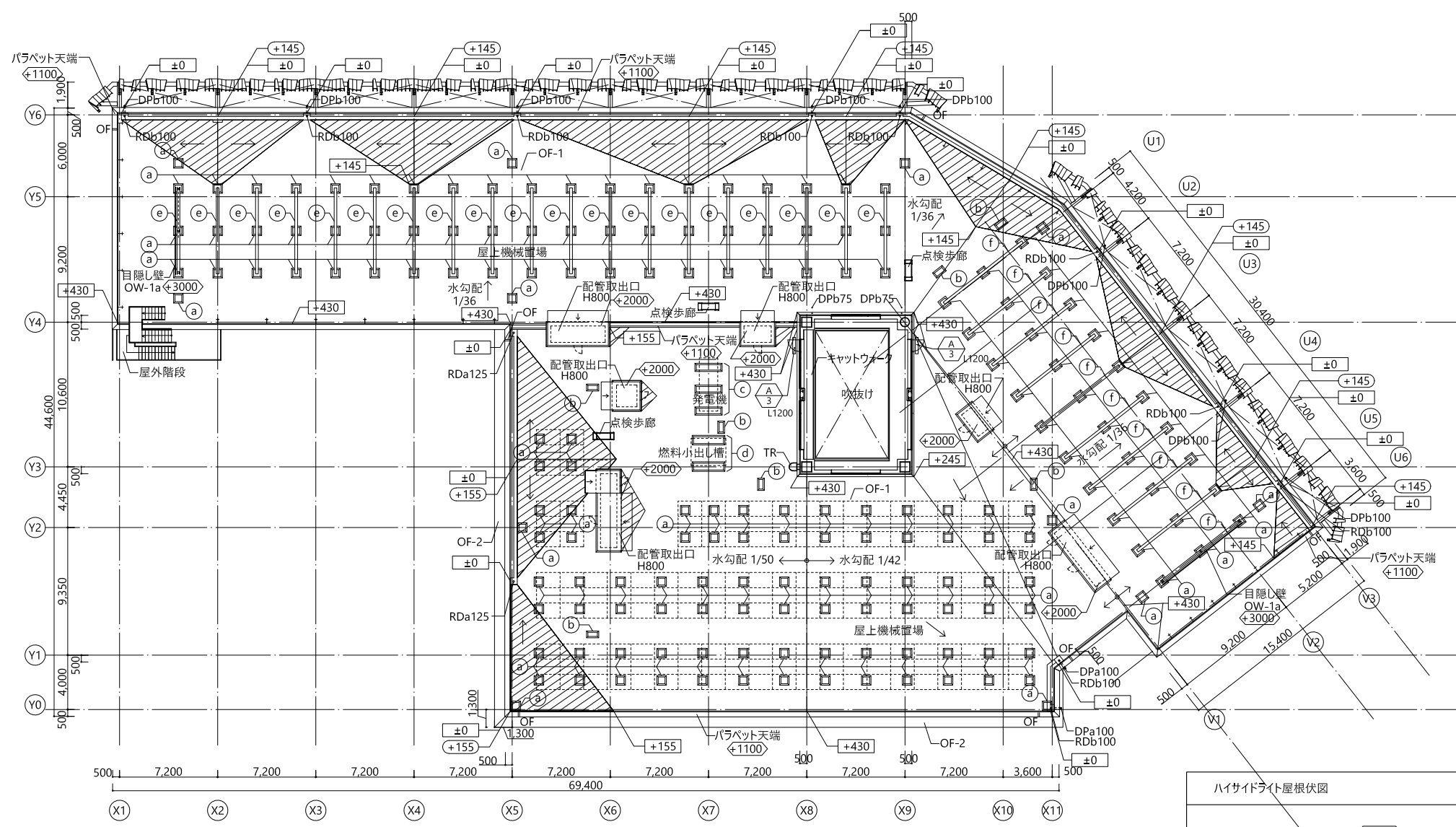
図面名称
6階平面図 (参考)

縮尺
(A1) S=1/200
(A3) S=1/400

図面番号
M-012
令和6年度

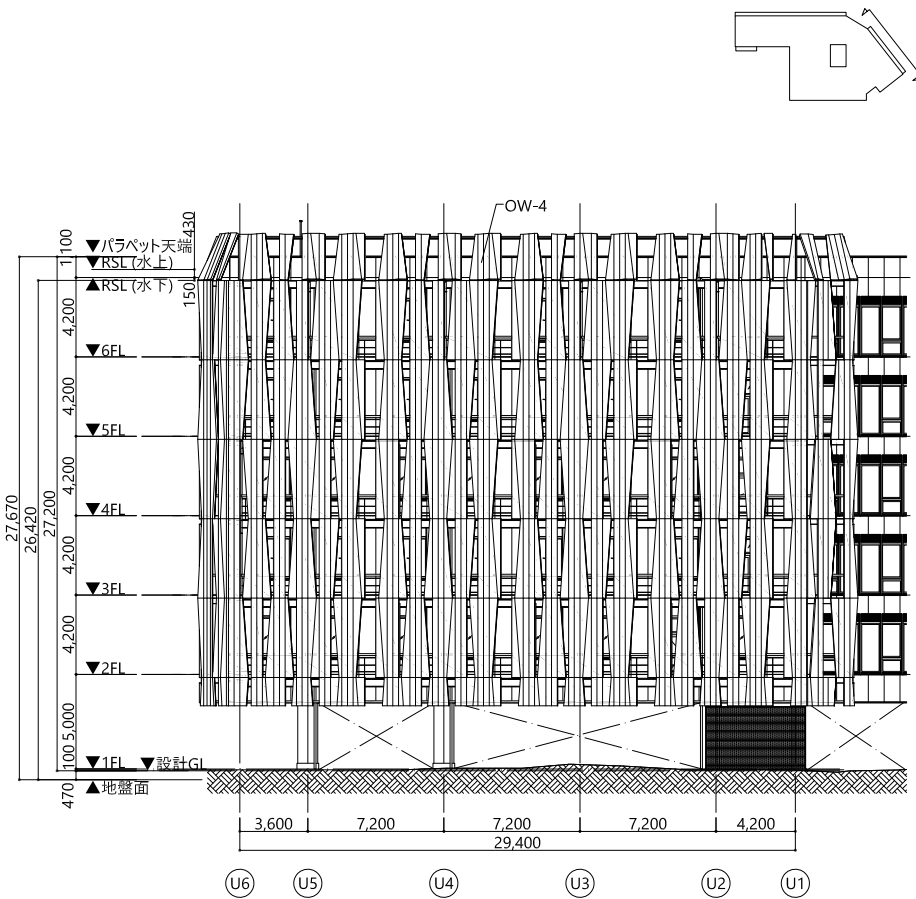


凡例	
■B	消火器BOX
■K	壁掛け消火器BOX
○	置き型消火器 (別途工事)
■	屋内消火栓
■	消火器BOX一体型屋内消火栓
□	連結送水口
□	移動式粉末消火器
+	丸環 (A-9)
■	雨水枡
二 OF	OF管
○--->	横引き配管
□	床下点検口A 600×600
■	床下点検口B 600×600
■	床下点検口C 600×600
◎	マンホール φ600
□	誘導用及び注意喚起用床材
◀	屋外への出口
┌	SUSタラップ
----->	敷地内通路
※	RSL(水下)からのスラブ上増打天端レベル
※	RSL(水下)からのスラブ天端レベル
■	スラブ上増打部分
◁※	RSL(水下)からの仕上天端レベル



株式会社 山下設計 YAMASHITA SEKKEI INC. ARCHITECTS, ENGINEERS & CONSULTANTS	資格/番号 一級建築士 第280128号 兼松 裕之	記名 小林 史	製図 藤江 伊藤	PM 兼松 裕之	設計業務名 東海国立大学機構 (東山) グランドナレッジ研究棟 (仮称) 新宮その他設計業務	課長 兼松 裕之	工事名 東海国立大学機構 (東山) LYKEION 研究棟 (仮称) 新宮機械設備工事	図面名称 屋上平面図 (参考)	図面番号 M-013
	代表 一級建築士 第297429号 兼松 裕之	設備設計一級建築士 第1881号 兼松 裕之	設計業務名 東海国立大学機構 (東山) グランドナレッジ研究棟 (仮称) 新宮その他設計業務		課長 兼松 裕之	工事名 東海国立大学機構 施設統括部	縮尺 (A1) S=1/200 (A3) S=1/400	令和6年度	

北立面図1



北立面図2

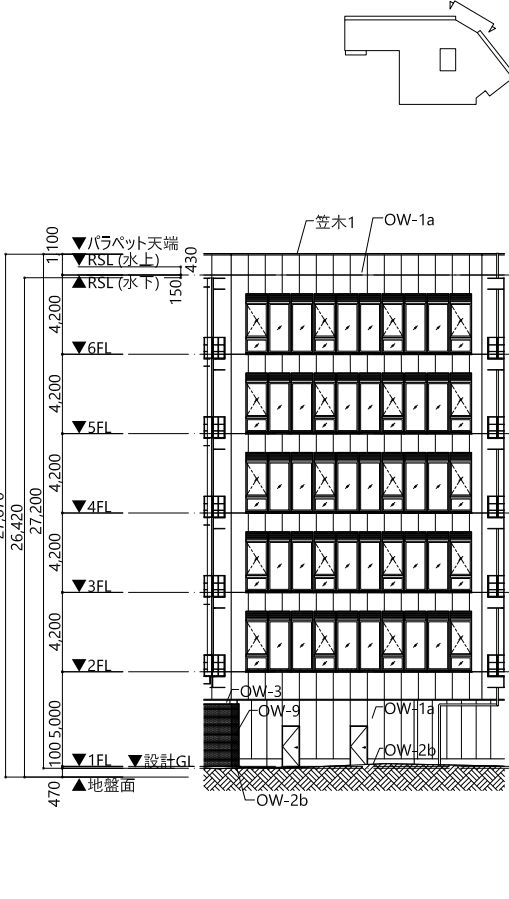


A1 1/200 A3 1/400

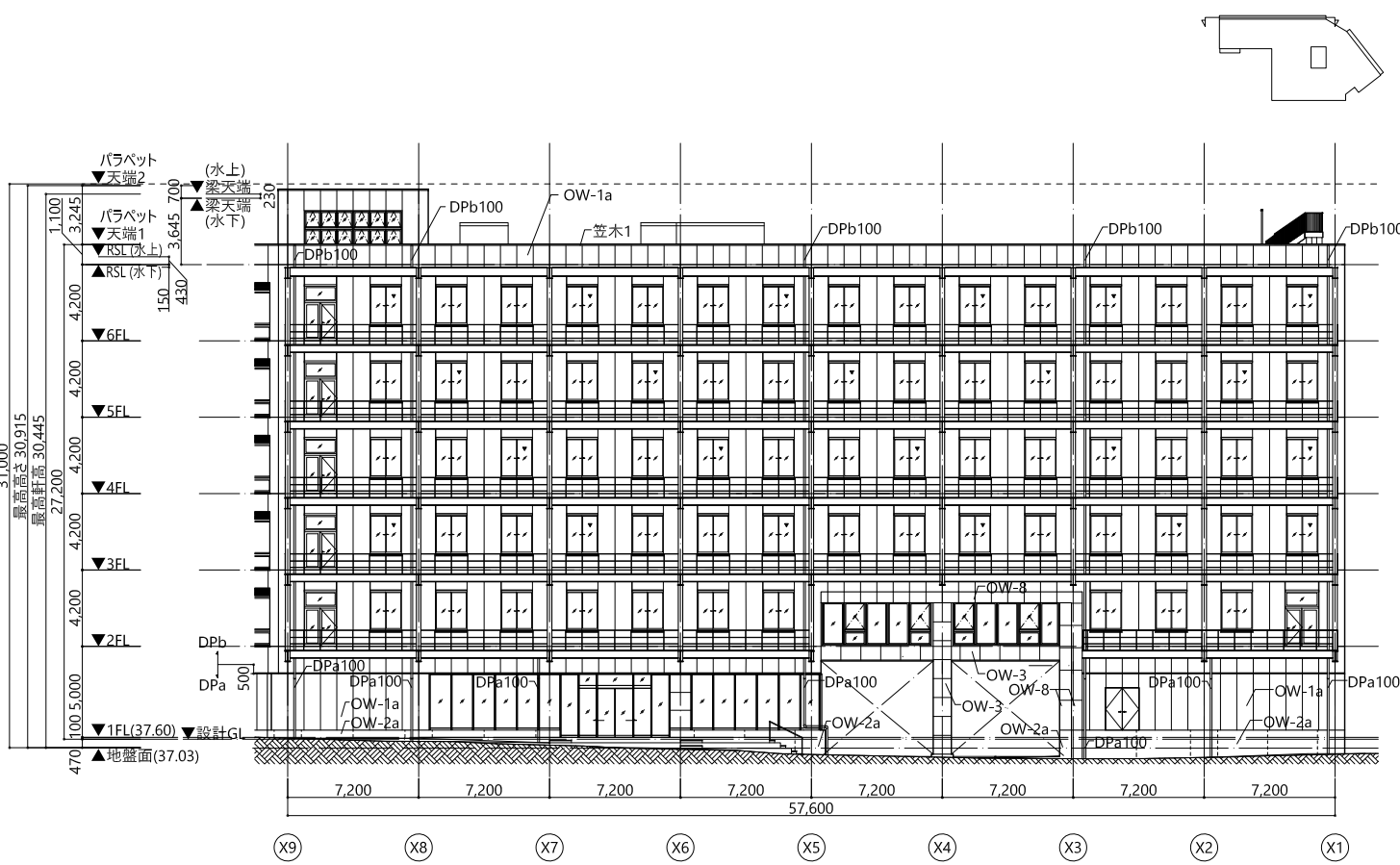
北立面図3



北立面図4



北立面図5

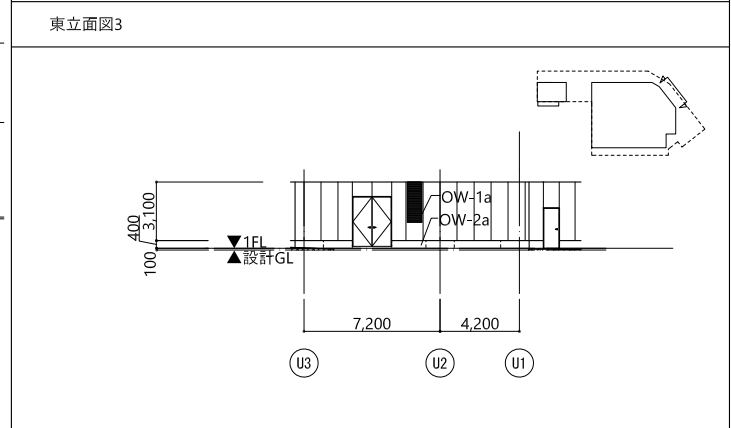
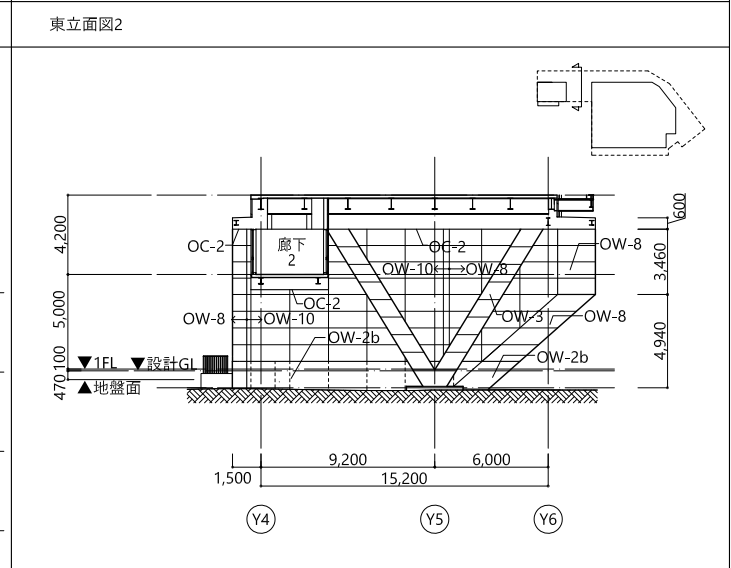
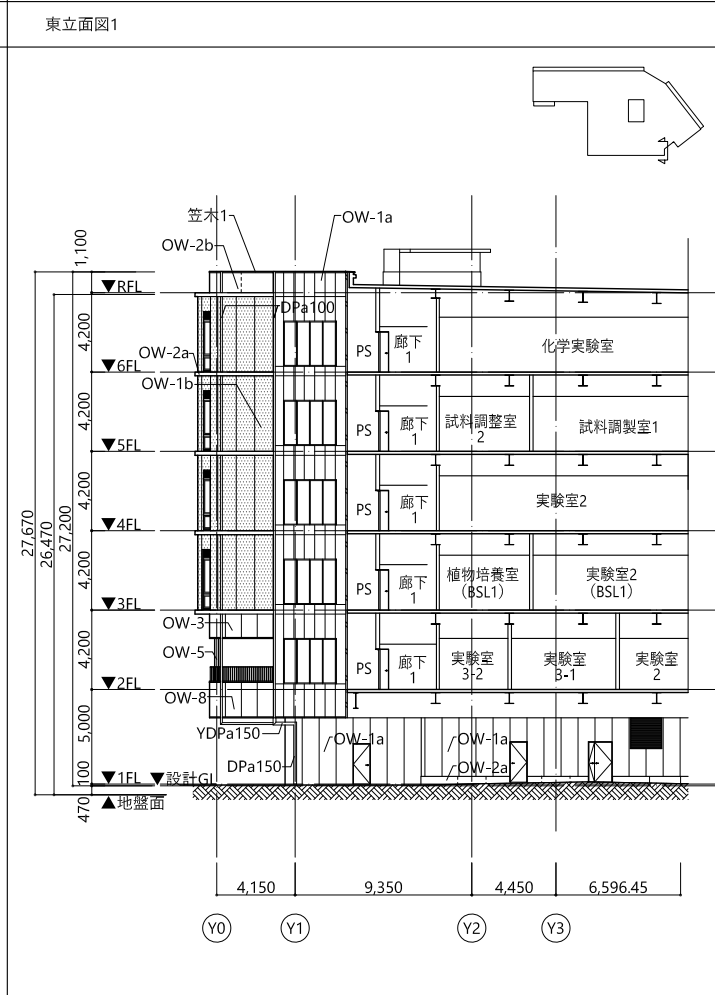
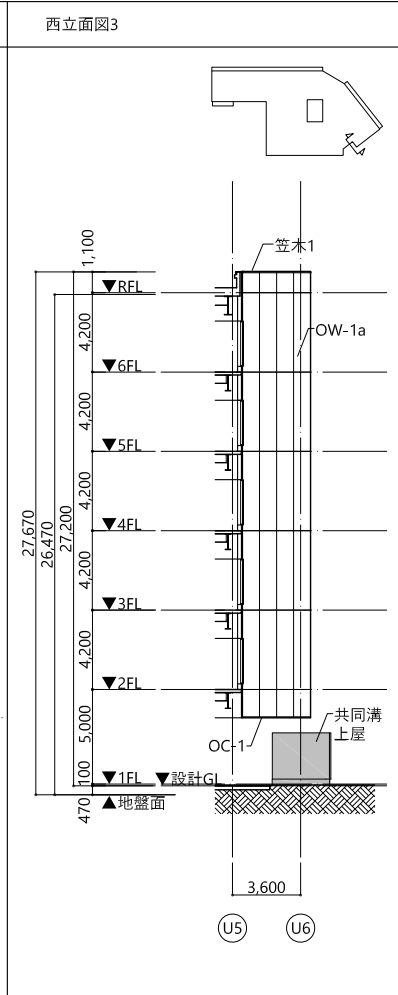
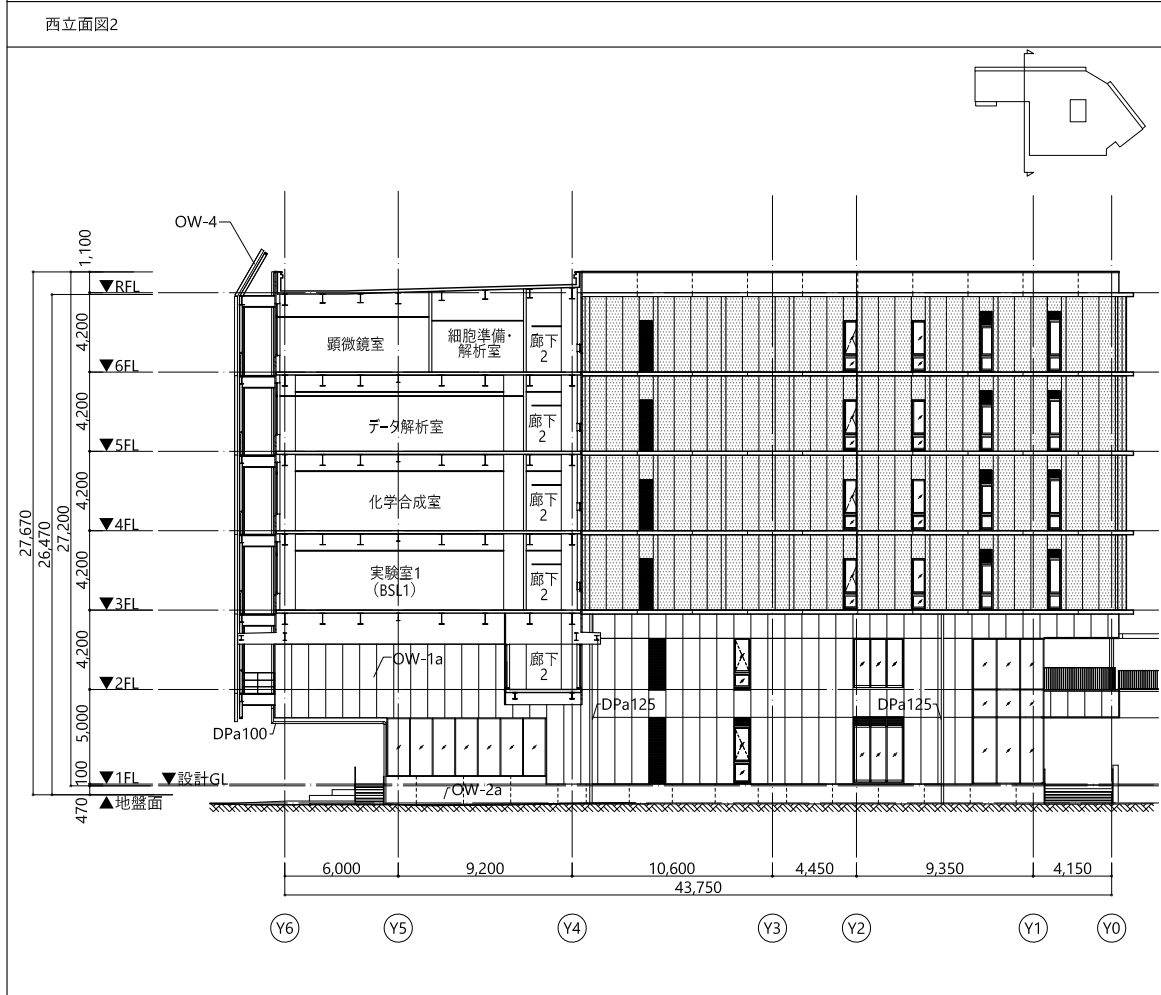
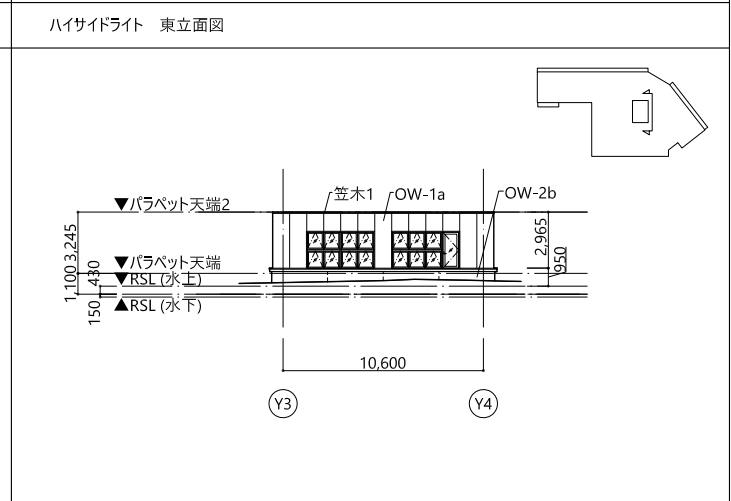
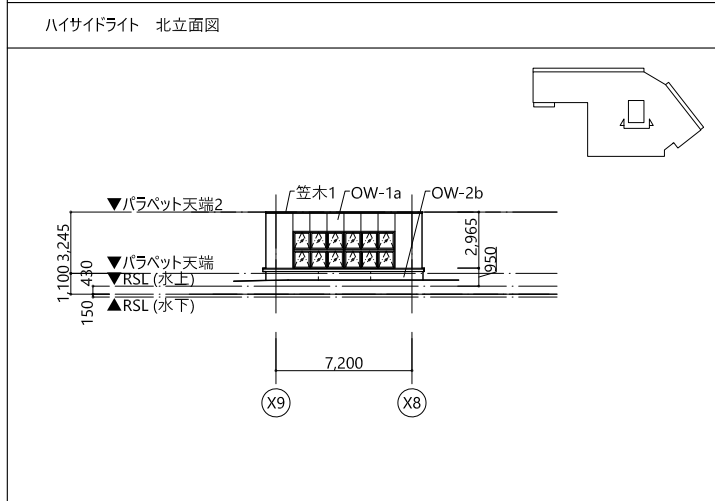
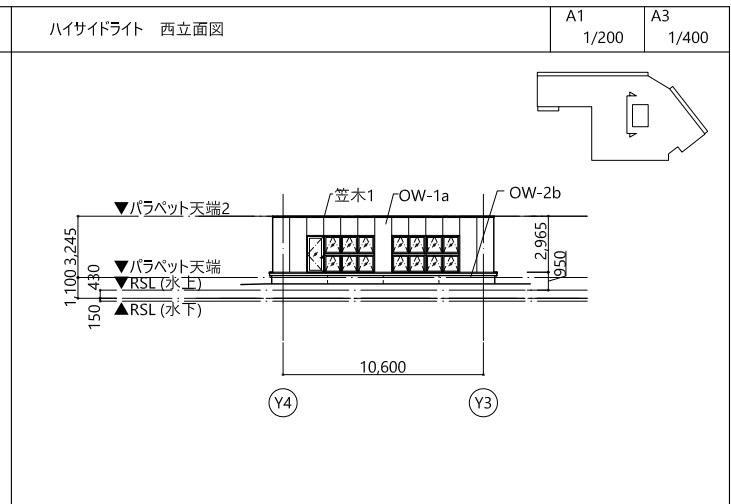
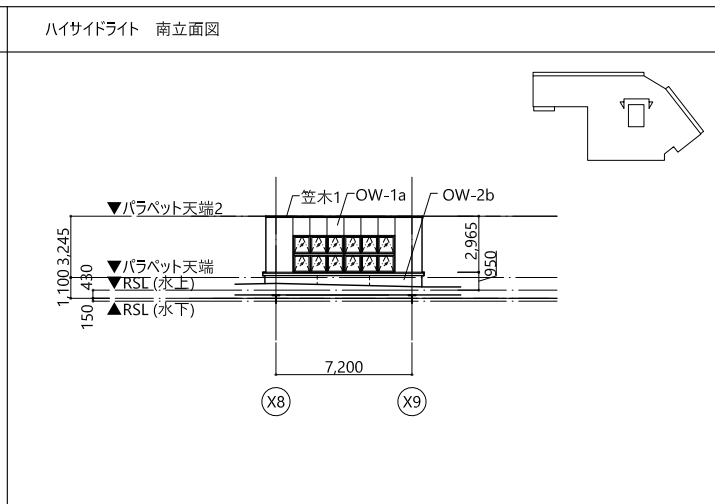


資格/番号	記名	製図	PM
代表設計者 一級建築士 第280128号	小林 史	藤江 伊藤	
担当設計者 一級建築士 第297429号	兼松 裕之	設備設計一級建築士 第1881号	兼松 裕之

設計業務名
東海国立大学機構（東山）
グランドナレッジ研究棟（仮称）新宮その他設計業務

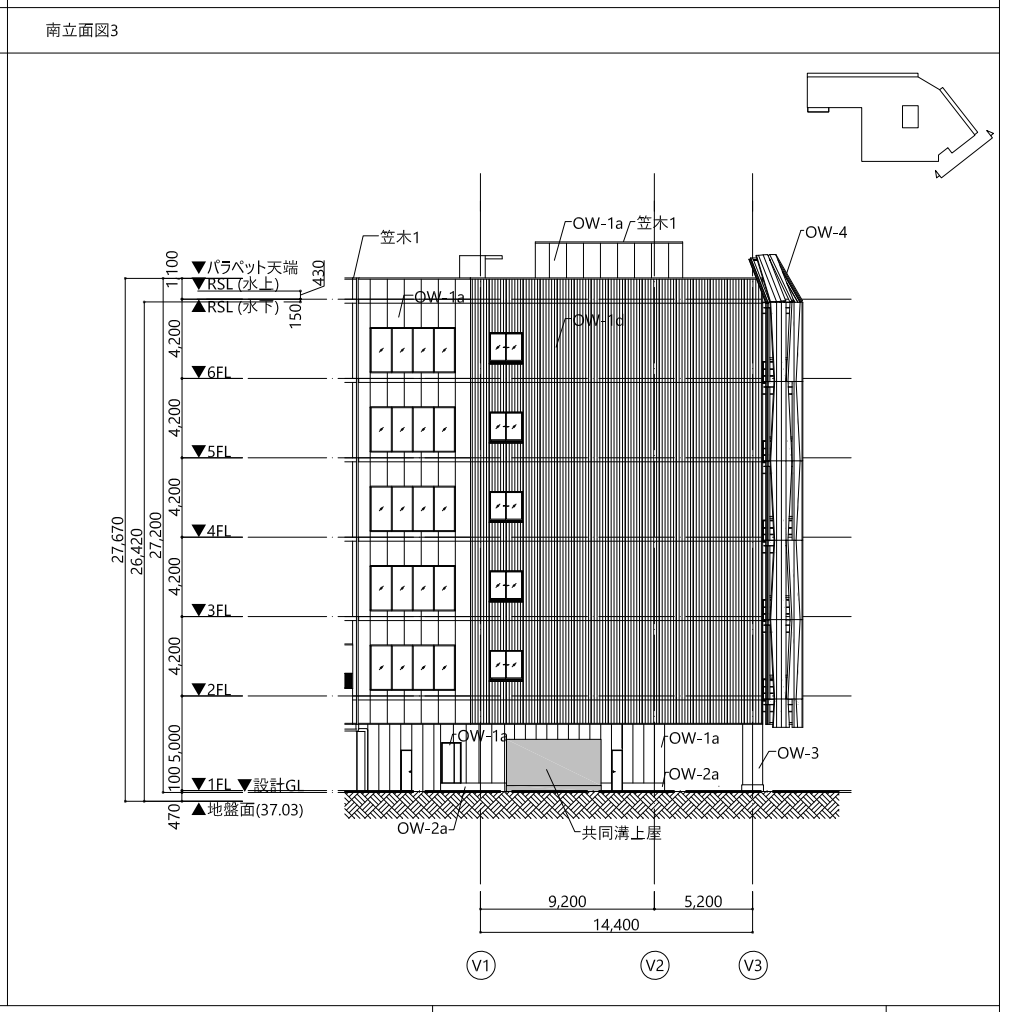
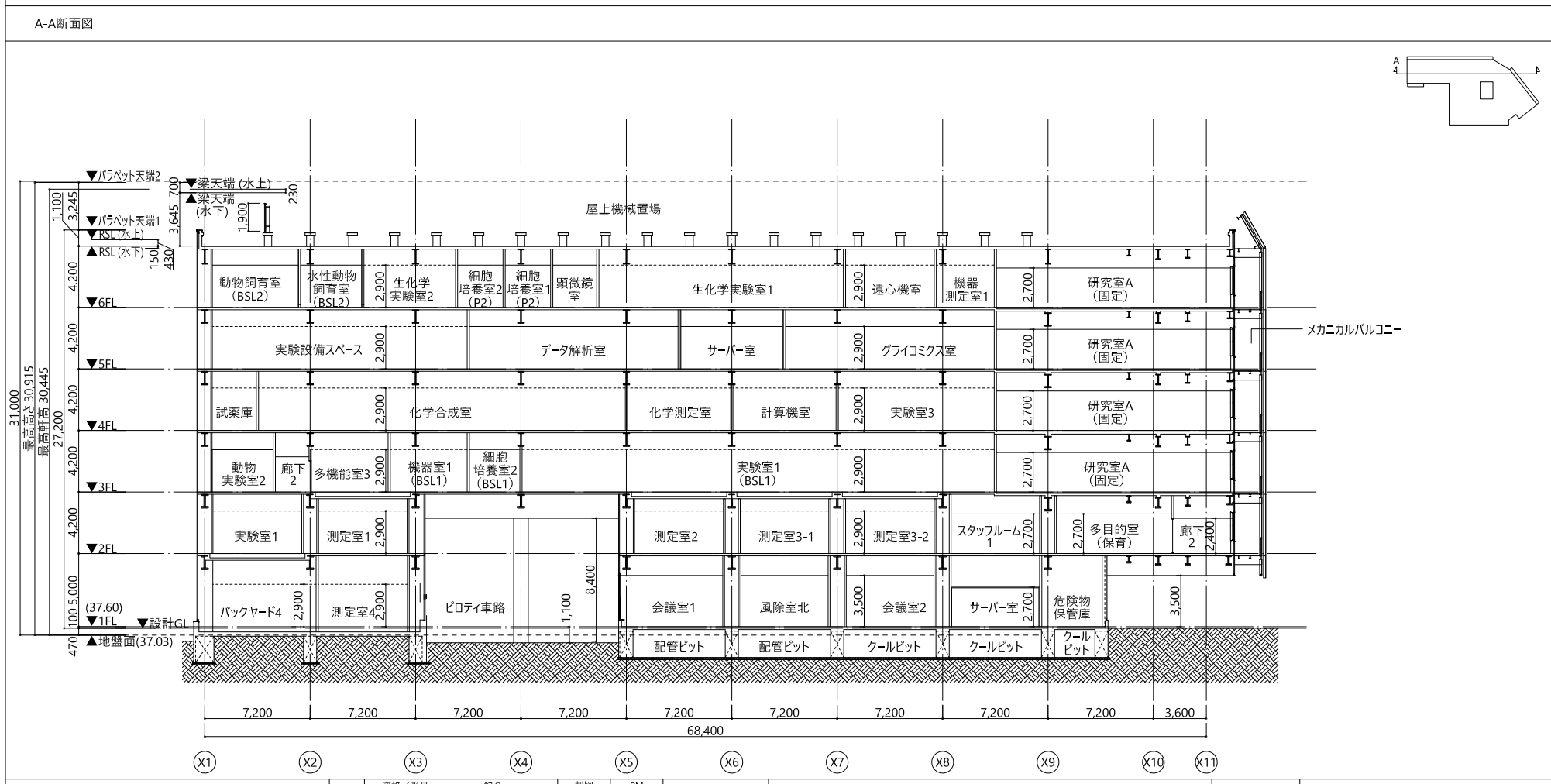
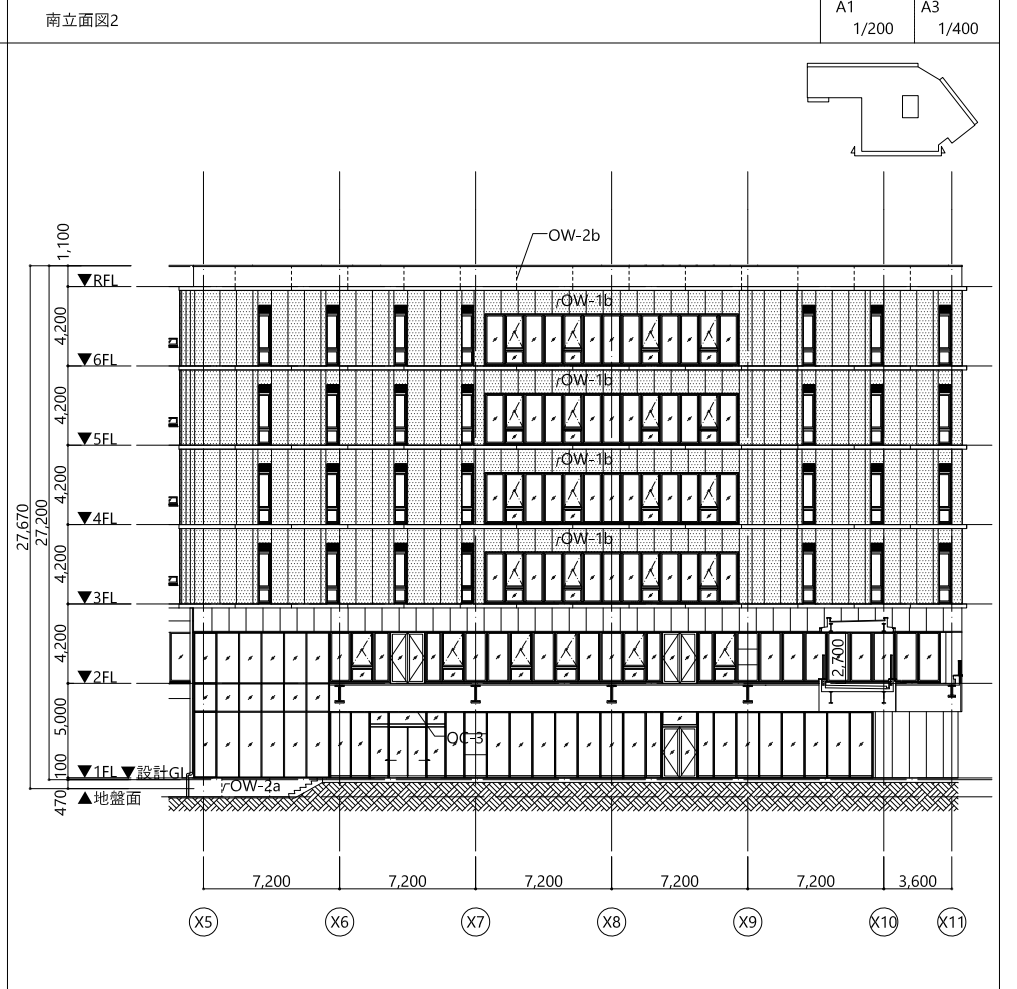
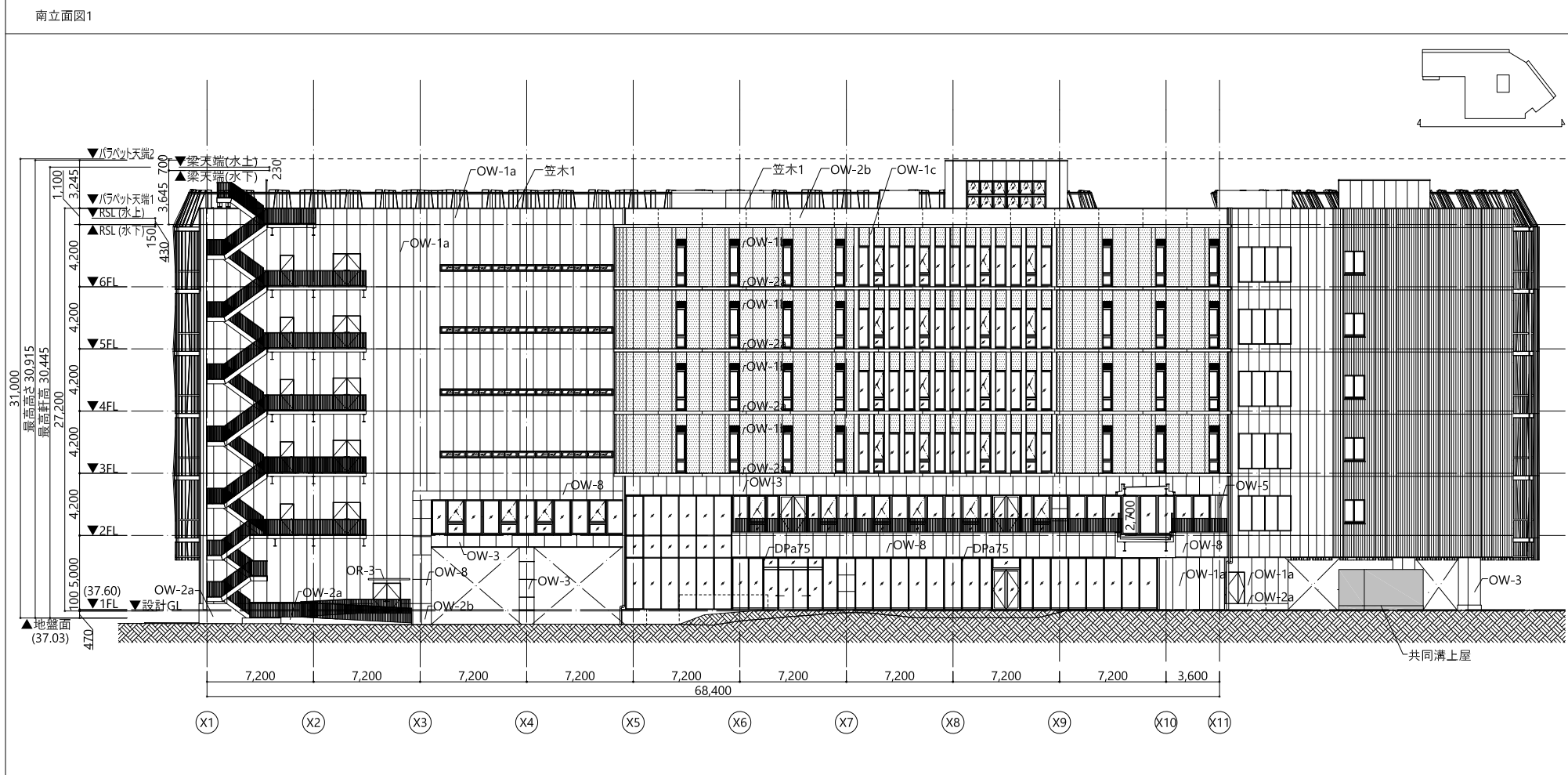
課長
工事名
東海国立大学機構（東山）LYKEION 研究棟（仮称）新宮機械設備工事
東海国立大学機構 施設統括部

図面名称
立面図1（参考）
縮尺 (A1) S=1/200
(A3) S=1/400
図面番号
M-014
令和6年度



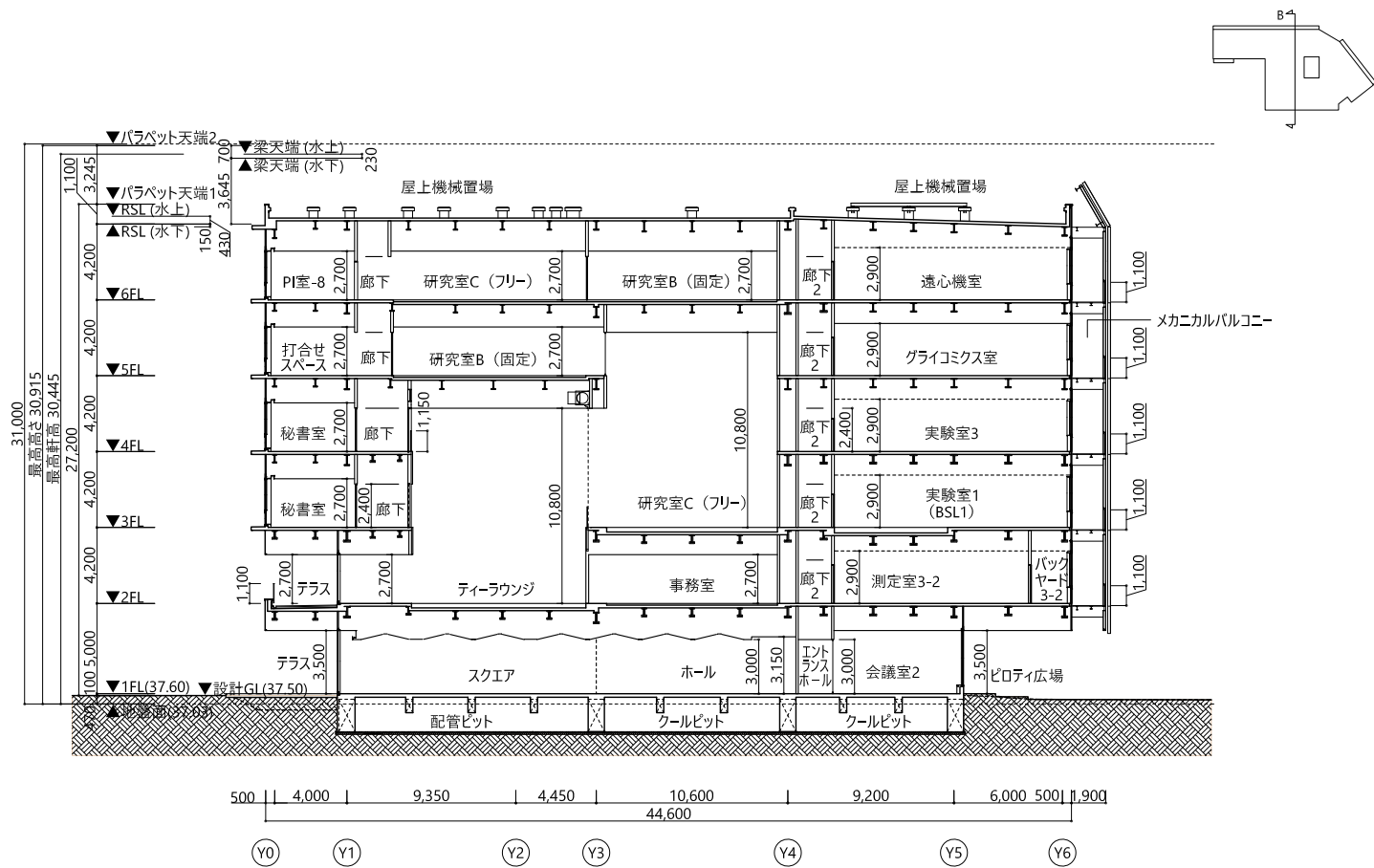
<p>株式会社 山下設計 YAMASHITA SEKKEI INC. ARCHITECTS, ENGINEERS & CONSULTANTS</p>	資格/番号	記名	製図	PM	設計業務名 東海国立大学機構 (東山) グランドナレッジ研究棟 (仮称) 新宮その他設計業務
	代表設計者	小林 史	藤江	伊藤	
	担当設計者	兼松 裕之	設備設計一級建築士 第1881号	兼松 裕之	

課長	工事名	東海国立大学機構 (東山) LYKEION 研究棟 (仮称) 新宮機械設備工事	図面名称	立面図2 (参考)	図面番号	M-015
		東海国立大学機構 施設統括部	縮尺	(A1) S=1/200 (A3) S=1/400		令和6年度

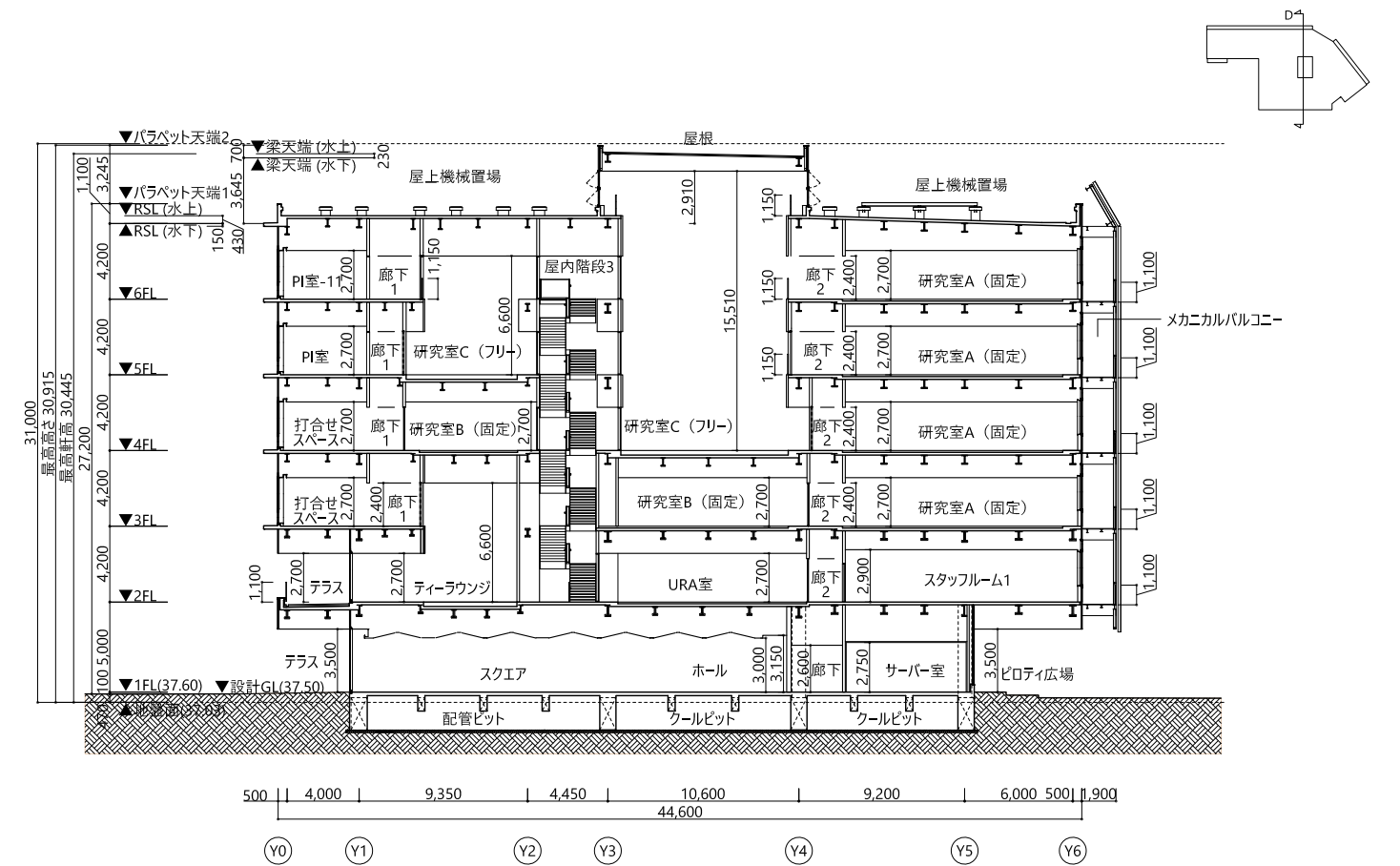


<p>株式会社 山下設計 YAMASHITA SEKKEI INC. ARCHITECTS, ENGINEERS & CONSULTANTS</p>	資格/番号	記名	製図	PM	設計業務名 東海国立大学機構 (東山) グランドナレッジ研究棟 (仮称) 新宮その他設計業務	課長	工事名 東海国立大学機構 (東山) LYKEION 研究棟 (仮称) 新宮機械設備工事	図面名称 立面図3・断面図1 (参考)	図面番号 M-016
	代表設計者	兼松 裕之	小林 史	藤江 伊藤					
担当設計者	兼松 裕之	兼松 裕之	兼松 裕之	兼松 裕之	東海国立大学機構 施設統括部				令和6年度

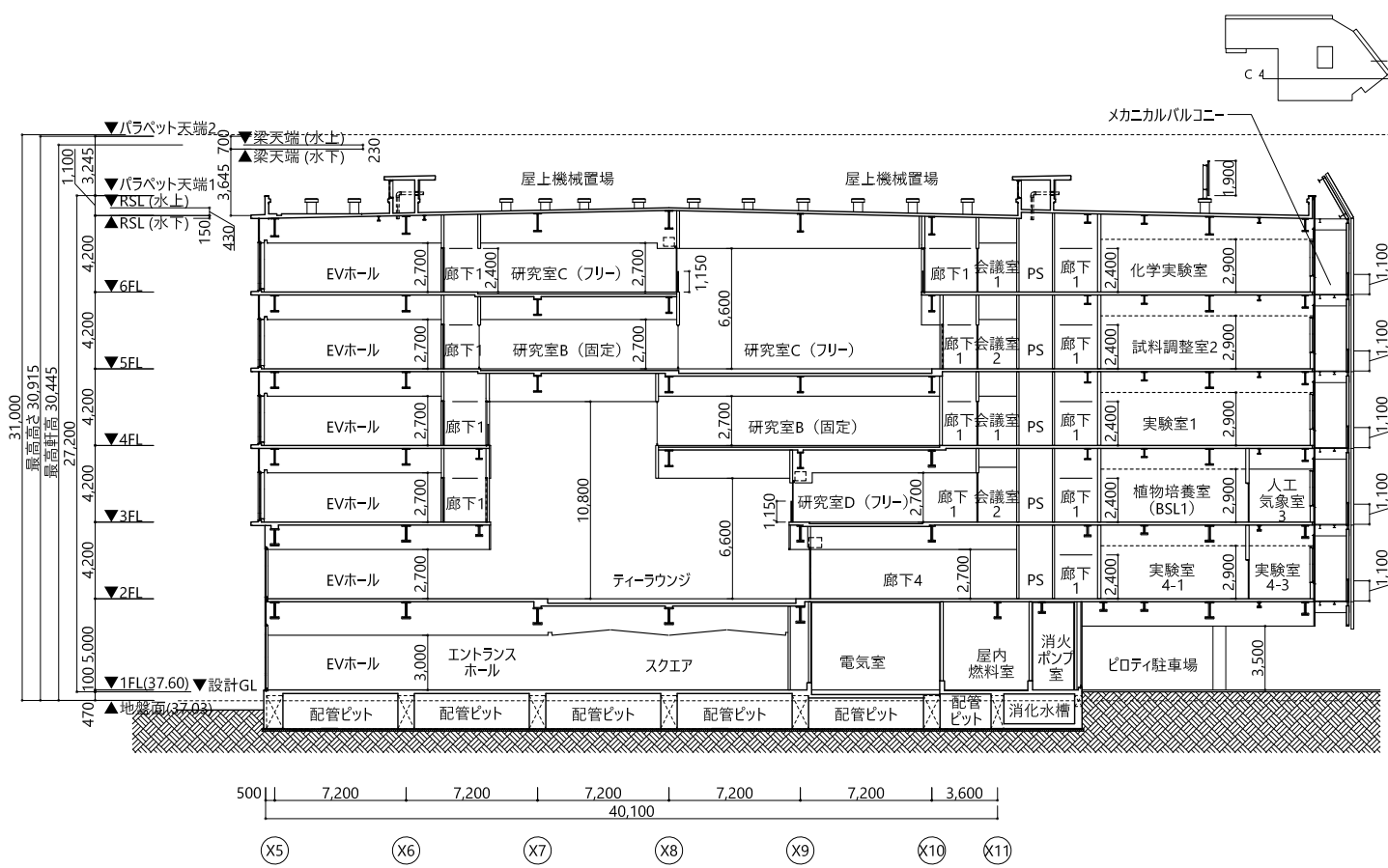
B-B断面図 A1 1/200 A3 1/400



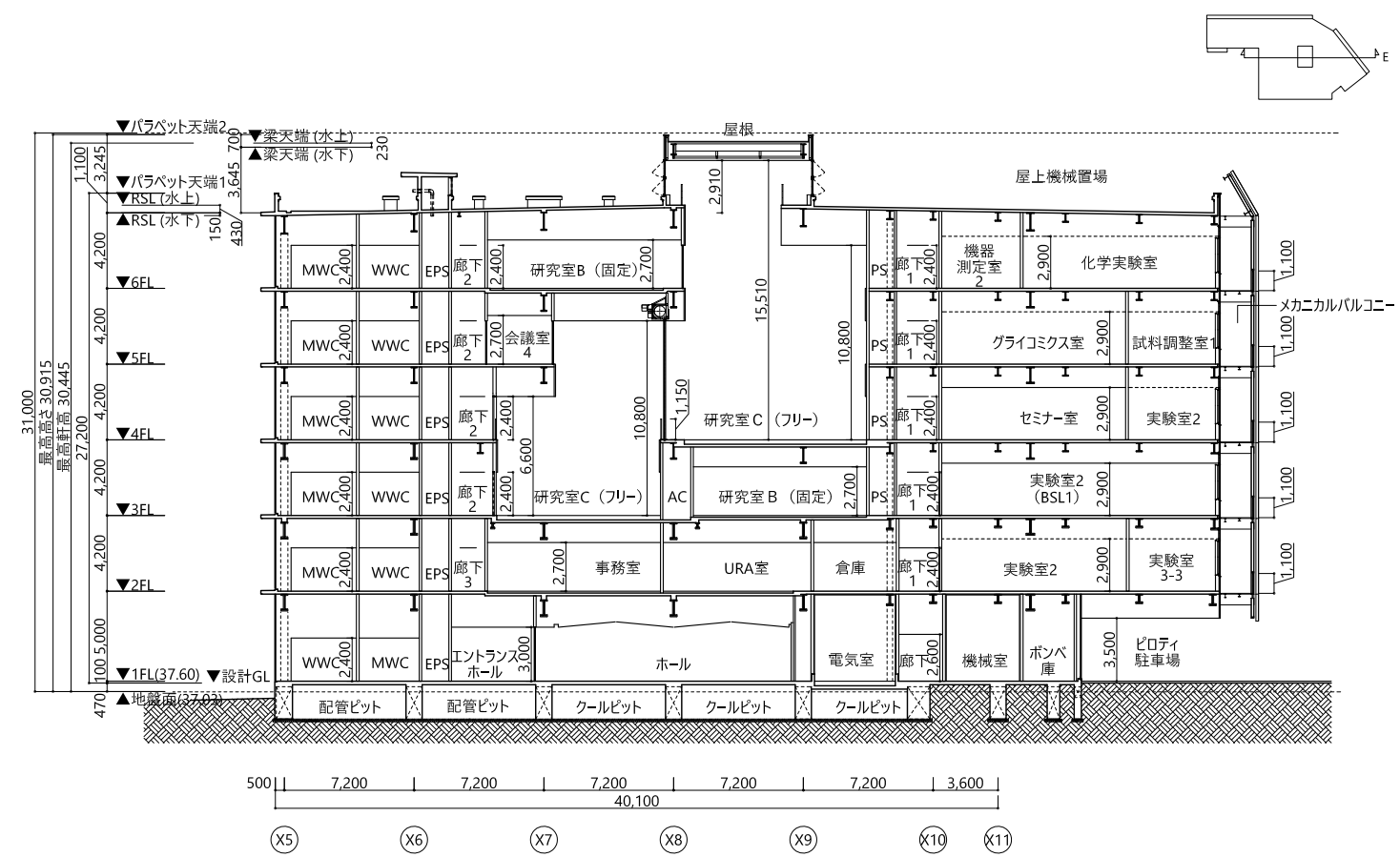
D-D断面図 A1 1/200 A3 1/400



C-C断面図 A1 1/200 A3 1/400



E-E断面図 A1 1/200 A3 1/400



<p>株式会社 山下設計 YAMASHITA SEKKEI INC. ARCHITECTS, ENGINEERS & CONSULTANTS</p>	資格/番号 一級建築士 第280128号	記名 小林 史	製図 藤江 伊藤	PM 兼松 裕之	設計業務名 東海国立大学機構 (東山) グランドナレッジ研究棟 (仮称) 新営その他設計業務	課長 東海国立大学機構 (東山) LYKEION 研究棟 (仮称) 新営機械設備工事	工事名 東海国立大学機構 施設統括部	図面名称 断面図2 (参考)	縮尺 (A1) S=1/200 (A3) S=1/400	図面番号 M-017
	担当 一級建築士 第297429号	兼松 裕之	設備設計一級建築士 第1881号	兼松 裕之	令和6年度					