

紙ごみを素直にリサイクルしましょう



可燃ごみに入れないで!

●シュレッダー紙ごみ

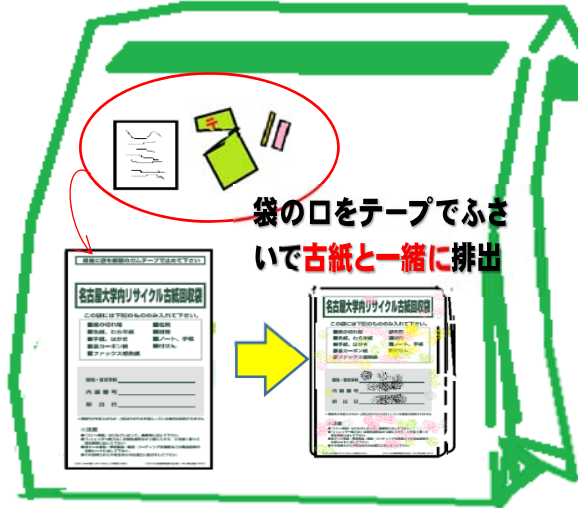
任意の袋のまま
袋の口をしぼって
古紙と一緒に排出



- 袋は任意の透明または半透明の袋でかまいません。
- 紙以外の裁断やごみをまぜないこと。

●メモ用紙・付箋・封筒などの不揃いな紙ごみ

袋の口をテープでふさいで古紙と一緒に排出



- 意識して分別排出すれば、可燃ごみの15%程は削減できます。
(※ごみ業者の見解より)



古紙回収業者に回収。



紙製品としてリサイクルされます。



ごみの分別の詳細については、施設管理部のHPより
<http://web-honbu.jimu.nagoya-ac.jp/fmd/04safety/haiki/index.html>

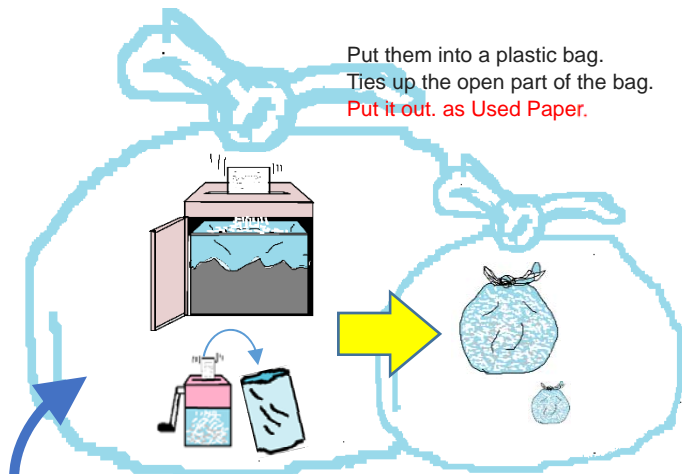
名古屋大学施設管理部環境安全支援課

Let's Recycle Used Paper



Do not throw it as Burnable Waste

● Shredded Paper

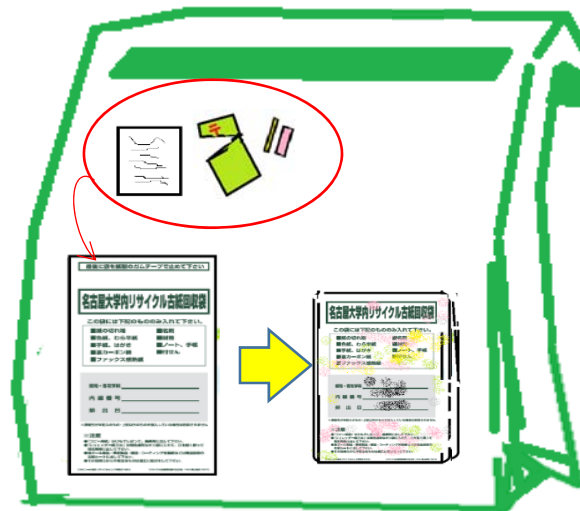


Put them into a plastic bag.
Ties up the open part of the bag.
Put it out. as Used Paper.

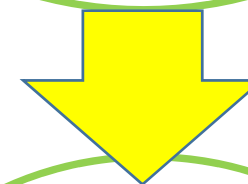
- Use a transparent bag.
- Do not mix non-paper wastes.

● Uneven paper wastes such as Memo Paper, Stick note, Used Envelopes,

Put them into a designated plastic bag.
Ties up the open part of the bag.
Put it out. as Used Paper.



Collected by a contractor.



Recycled as a paper product.

If you separate Used Paper wastes, you can reduce Burnable Waste by 15%.



For details:
<http://web-honbu.jimu.nagoya-ac.jp/fmd/04safety/haiki/index.html>

Nagoya University