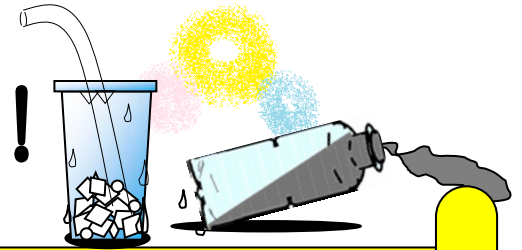


お願い!

飲み残しや氷はゴミ箱に入れない!



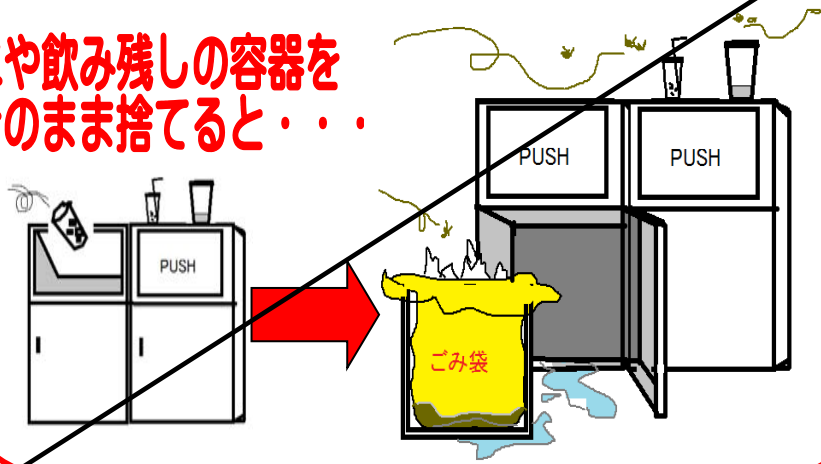
暑い時期に、そのまま飲み残しや氷が入った状態でゴミ箱に捨てられたり、ゴミ箱の上に置かれていると、ゴミ箱が水浸しになったり悪臭の原因になり、他の利用者様にも大変迷惑となります。

飲み残しや氷がある場合は、下記の2点をしっかりと行なってから、ゴミ箱に捨てていただくようご協力よろしくお願いたします。

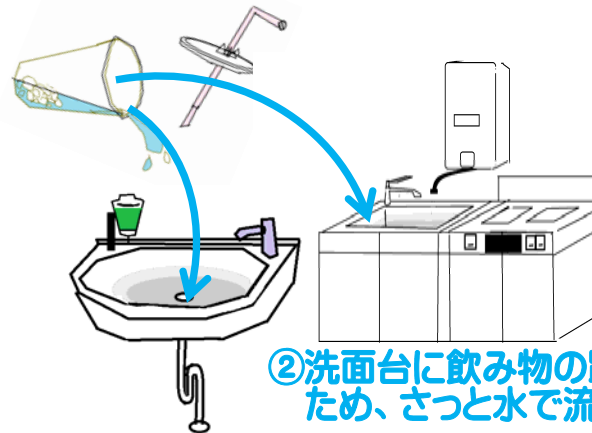
- ① 洗面台や給湯室のシンクなどで処理する。
- ② ①の後さっと水で流す。

水浸しや悪臭の原因に

氷や飲み残しの容器をそのまま捨てると...

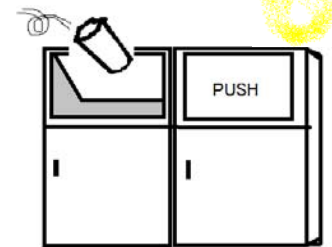


①飲み残しや氷は処理しよう!!



②洗面台に飲み物の跡が付くため、さっと水で流しましょう。

③中味がなくなったらゴミ箱に捨てましょう



※食べ物は洗面台に流さないこと!

中身をキッチリ処理しましょう!!

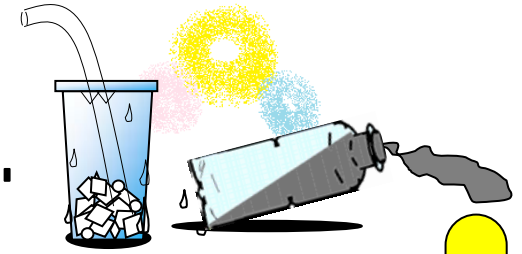
※実験室の実験排水専用流すと、ph感知等トラブルの発生もとなるため、流さないこと。

名古屋大学

もっとごみ分別を知りたい方は→



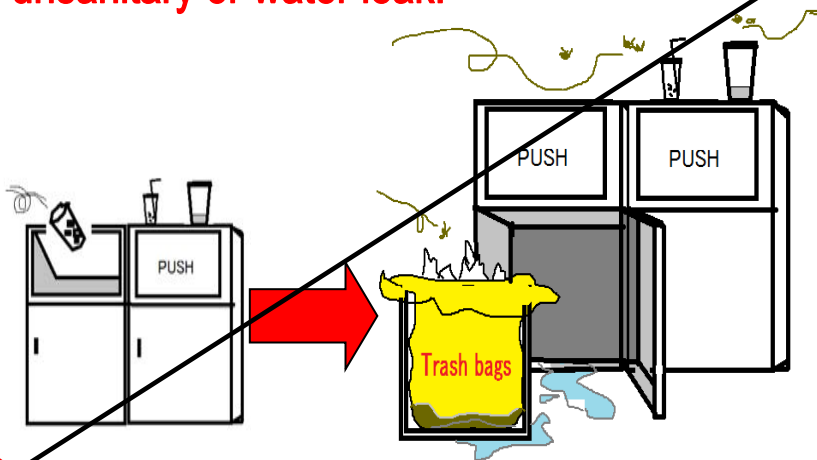
# CAUTION Do NOT throw Left-over drink or Ice into Trach boxes.



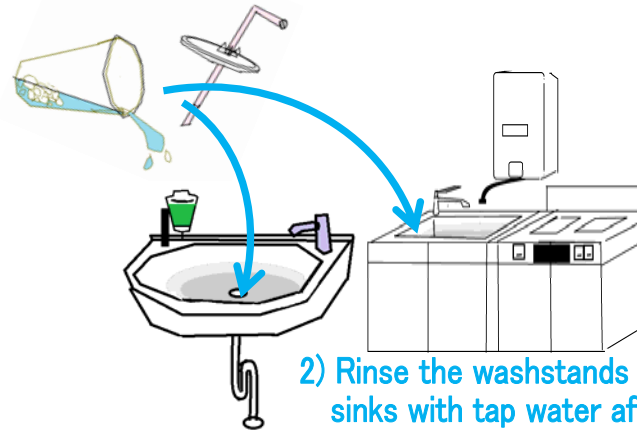
We often have trouble with trash boxes containing left-over drink or Ice.  
If there are wastes like them, you should do as follows:

- 1) **Throw contents in them into washstands or kitchen sinks.**
- 2) **Rinse the washstands or kitchen sinks with tap water after that.**

**Throwing them into trash box would make unsanitary or water leak.**

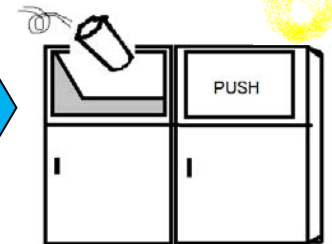


- 1) **Throw left-over drink or Ice in them into washstands or kitchen sinks.**



- 2) **Rinse the washstands or kitchen sinks with tap water after that.**

- 3) **Throw the empty bottles into trash boxes.**



**Do not throw solid food into washstands or kitchen sinks.**

**Keep trash boxes clean.**

**Also, do not throw them into laboratory sinks.**

